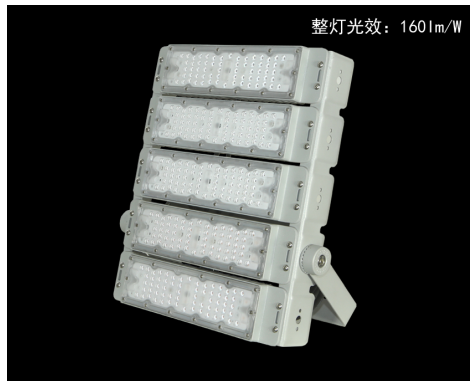


## SZG301 系列 LED 投光灯



### 应用场所

- 工厂厂房、车间
- 仓库库房、设备房
- 高杆灯：高速公路立交桥、城市道路路口、港口码头货场、高速公路服务区、油库和油罐区、铁路货物转运场、灯桥和灯塔等
- 公路隧道、城市隧道（145° \*70°）
- 城市广场、企业广场
- 行车、岸吊、龙门吊等

### 产品特点描述

LED 芯片品牌	芯片发光效率	整灯出光效率	驱动电源	宽电压输入	电源效率
PHILIPS	210 lm/W	160 lm/W	英飞特电源 新智高电源	90~305 Vac	≥91%
功率因数	防雷击保护	总谐波失真 (THD)	出光角	外壳材料	外壳防护等级
≥0.95	6000 V	≤10%	30° /60° /90° /145° *70°	ADC12 压铸铝	IP66

### 产品细节图



支架调节刻度盘



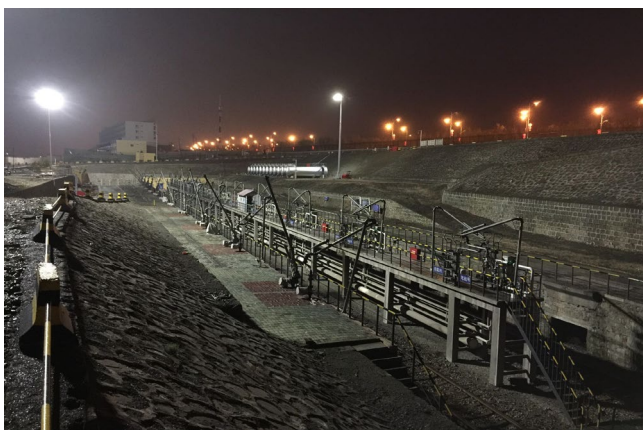
压铸铝散热模组



明纬驱动电源

## 主要技术参数

参数名称	50W	100W	150W	200W	250W	300W	400W	500W
输入电压 (V)	90-305Vac	90-305Vac	90-305Vac	90-305Vac	90-305Vac	90-305Vac	90-305Vac	90-305Vac
电源效率	≥91%	≥91%	≥91%	≥91%	≥91%	≥91%	≥91%	≥91%
功率因数	≥0.95	≥0.95	≥0.95	≥0.95	≥0.95	≥0.95	≥0.95	≥0.95
防雷击保护 (V)	6000	6000	6000	6000	6000	6000	6000	6000
总谐波失真 (THD)	≤10%	≤10%	≤10%	≤10%	≤10%	≤10%	≤10%	≤10%
LED 芯片品牌	Philips	Philips	Philips	Philips	Philips	Philips	Philips	Philips
LED 芯片数量 (Pcs)	64	128	192	256	320	384	512	640
LED 发光效率 (lm/W)	210	210	210	210	210	210	210	210
总光通量 (lm)	10500±5%	21000±5%	31500±5%	42000±5%	52500±5%	63000±5%	84000±5%	105000±5%
灯具出光效率 (lm/W)	160	160	160	160	160	160	160	160
色温 (K)	3000-6500	3000-6500	3000-6500	3000-6500	3000-6500	3000-6500	3000-6500	3000-6500
显色指数 (Ra)	75	75	75	75	75	75	75	75
出光角 (°)	30°/60°/90° /145°*70°	30°/60°/90° /145°*70°	30°/60°/90° /145°*70°	30°/60°/90° /145°*70°	30°/60°/90° /145°*70°	30°/60°/90° /145°*70°	30°/60°/90° /145°*70°	30°/60°/90° /145°*70°
LED 平均寿命 (h)	100,000	100,000	100,000	100,000	100,000	100,000	100,000	100,000
工作环境温度 (°C)	-40~+50°C	-40~+50°C	-40~+50°C	-40~+50°C	-40~+50°C	-40~+50°C	-40~+50°C	-40~+50°C
外壳防护等级	IP66	IP66	IP66	IP66	IP66	IP66	IP66	IP66
模组数量 (Pcs)	1	2	3	4	5	6	8	10
驱动电源	英飞特/新智高	英飞特/新智高	英飞特/新智高	英飞特/新智高	英飞特/新智高	英飞特/新智高	英飞特/新智高	英飞特/新智高
电源安装方式	外置	外置	外置	外置	外置	外置	外置	外置
外形尺寸 (mm)	170*350*160	250*350*160	340*350*160	410*350*160	485*350*160	575*350*160	665*370*160	665*455*160
重量 (Kg)	2.8	3.8	4.8	5.8	6.8	7.8	11.5	13.5
安装方式	U 型支架	U 型支架	U 型支架	U 型支架	U 型支架	U 型支架	U 型支架	U 型支架
质保时间	5 年	5 年	5 年	5 年	5 年	5 年	5 年	5 年

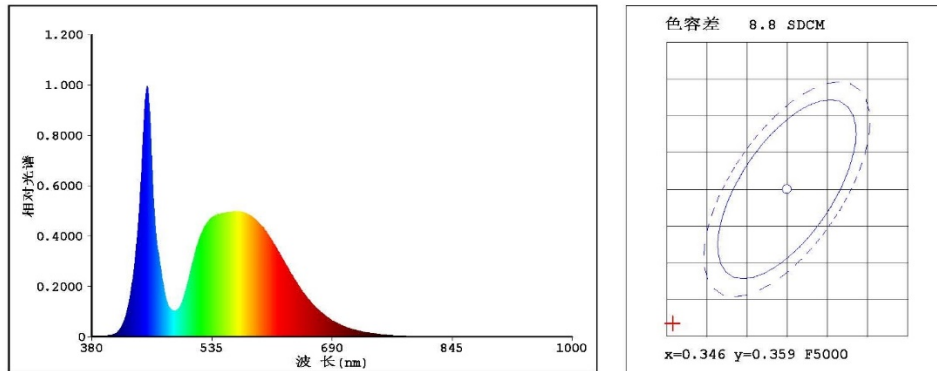


## 3030 灯珠光效测试报告

EVERFINE 远方

Test report  
远方 (EVERFINE) LEDspec 光电测试报告 第 2 页 共 4 页

### 光源光谱测试报告



#### 颜色参数:

色品坐标 (2度):  $x=0.3318$   $y=0.3408$  /  $u'=0.2065$   $v'=0.4773$   $duv=1.467e-004$

相关色温:  $T_c=5528K$  主波长:  $\lambda_d=542.5nm$  色纯度:  $Purity=1.8\%$

色比:  $R=14.0\%$   $G=82.3\%$   $B=3.6\%$  峰值波长:  $\lambda_p=451.4nm$  半宽度:  $\Delta\lambda_d=19.5nm$

显色指数:  $R_a=75.5$

$R1=74.37$   $R2=79.57$   $R3=80.95$   $R4=76.48$   $R5=74.59$

$R6=70.99$   $R7=83.49$   $R8=63.48$   $R9=-11.98$   $R10=49.12$

$R11=73.33$   $R12=44.07$   $R13=75.05$   $R14=89.02$   $R15=70.78$

TM30 参数:  $R_f=72.7$ ,  $R_g=94.8$

#### 光度参数:

光通量  $\Phi = 143.7 lm$  光效:  $208.44 lm/W$   $\Phi_e = 440.0 mW$

#### 电参数:

正向电压  $V_F = 5.750 V$  正向电流  $I_F = 119.9 mA$  功率  $P = 689.4 mW$  Ch1

分级: \*\* [OUT] 白光分类: ANSI\_5700K

仪器状态: 积分时间  $T=130.00ms$   $I_p=45096 (69\%)$  [ HAAS1200\_V1\_USB ] V2.00.288

产品型号: 12-29-22 1W2C1B OSL2235 5600K R708 LSF  
测试人员: D.U.01.0157 20V 测试日期: 2021-06-05 16-35  
环境温度: 25.3°C 环境湿度: 65.0%  
制造厂商: EVERFINE 备注: ---  
审核人员: damin  
测试仪器: WY + HAAS1200\_V1\_USB