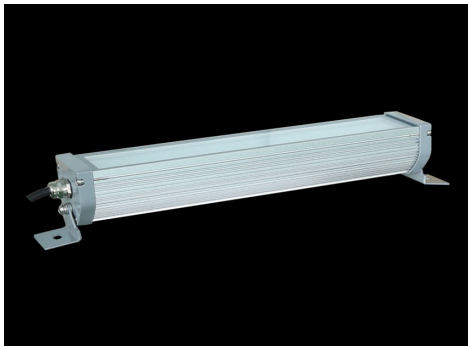


## SZG319 系列 LED 防眩通路灯



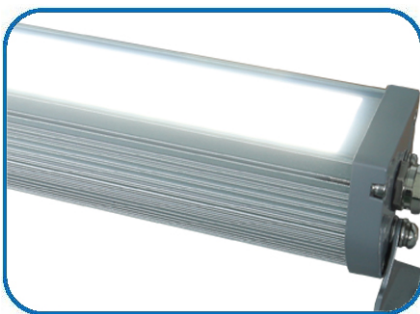
### 应用场所

- 变电站、控制室
- 生产车间和厂房
- 设备房、水泵房
- 地沟、隧道、巷道、通道
- 仓库库房

### 产品特点描述

LED 芯片品牌	芯片发光效率	安装支架	驱动电源	宽电压输入	电源效率
Philips	$\geq 200$ lm/W	角度可调	新智高电源	90~305 Vac	$\geq 91\%$
功率因数	防雷击保护	总谐波失真 (THD)	出光角	外壳材料	外壳防护等级
$\geq 0.95$	6000 V	$\leq 10\%$	120°	6063 航空铝	IP65

### 产品细节图



防眩透光板



可调安装支架



高能锂离子电池组  
(应急型用)

## 主要技术参数

参数名称	12W	24W	36W	48W
输入电压 (V)	90-305V	90-305V	90-305V	90-305V
LED 发光效率 (lm/W)	200	200	200	200
初始光通量 (lm)	2400	4800	7200	9600
灯具出光效率 (lm/W)	155	155	155	155
色温 (K)	3000-6500	3000-6500	3000-6500	3000-6500
显色指数 (Ra)	≥75	≥75	≥75	≥75
出光角度	120°	120°	120°	120°
LED 平均寿命 (h)	100,000	100,000	100,000	100,000
正常照明功率 (W)	12	24	36	48
应急照明功率 (W)	/	/	/	/
应急照明时间 (h)	/	/	/	/
充电时间 (h)	/	/	/	/
电池组功率 (Wh)	/	/	/	/
工作环境温度 (°C)	-30~+50°C	-30~+50°C	-30~+50°C	-30~+50°C
外壳防护等级	IP65	IP65	IP65	IP65
电源安装方式	内置式	内置式	内置式	内置式
电池安装方式	/	/	/	/
外形尺寸 (mm)	285*64*74	385*64*74	500*64*74	683*64*74
重量 (kg)	0.7	1.0	1.5	1.7
安装方式	支架安装	支架安装	支架安装	支架安装

备注：24V/36V 低压灯具可定制

