

SZG328 系列大功率 LED 高杆灯



250W

500W

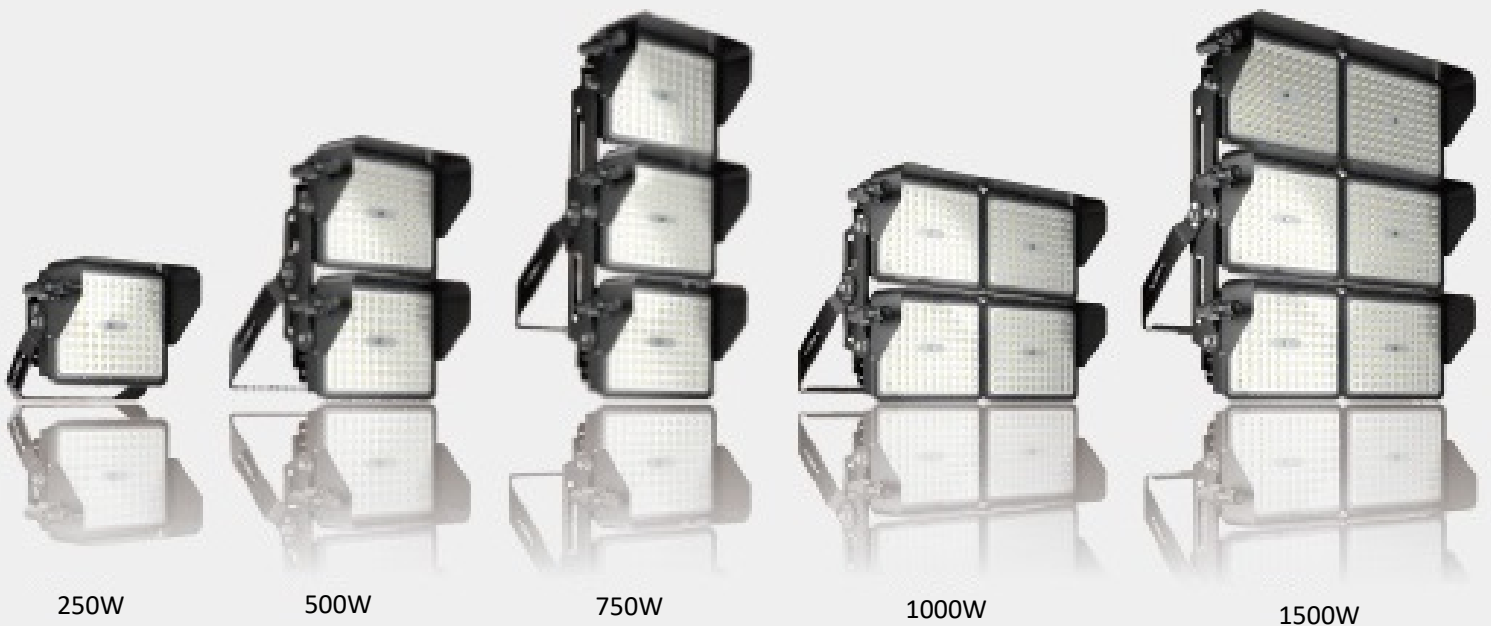
750W

1000W

1500W



优质压铸铝合金散热体，强度高，散热快



250W

500W

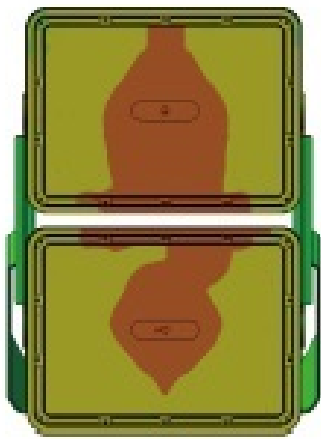
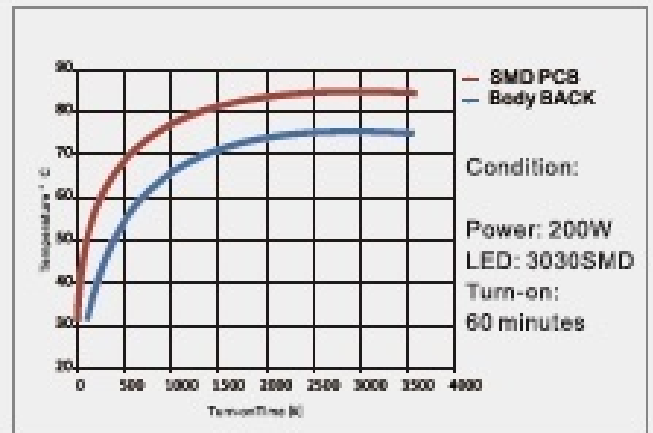
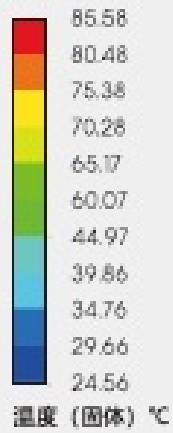
750W

1000W

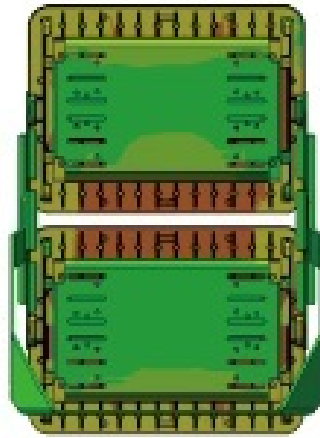
1500W

热分析管理

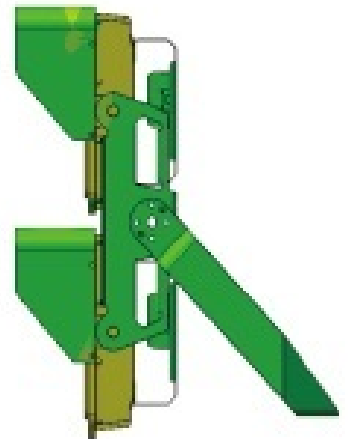
采用先进的有限元分析技术，优化产品散热结构设计，控制良好的灯具及各部件温升，内外温差小，热量散布均匀，光通量维持率高。



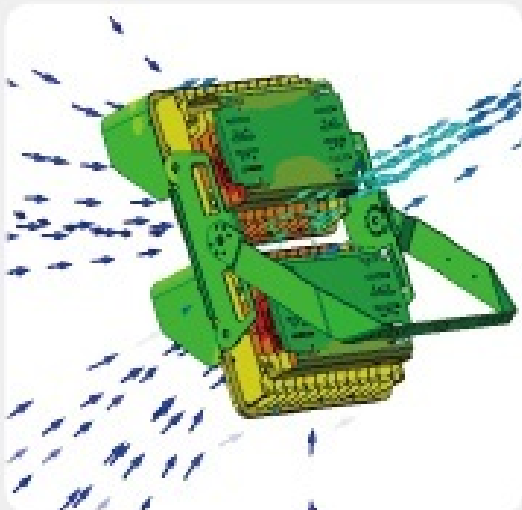
对流散热示意图



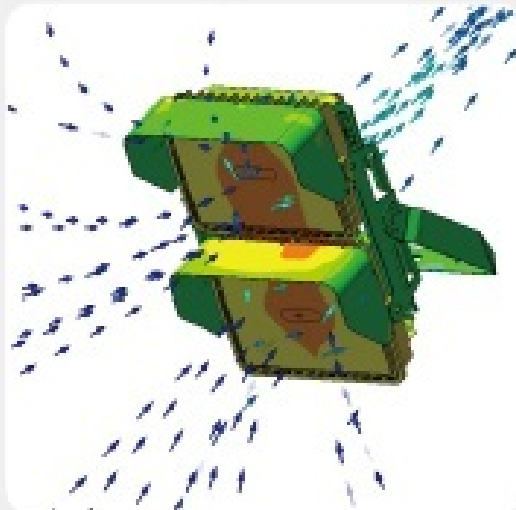
传导散热示意图



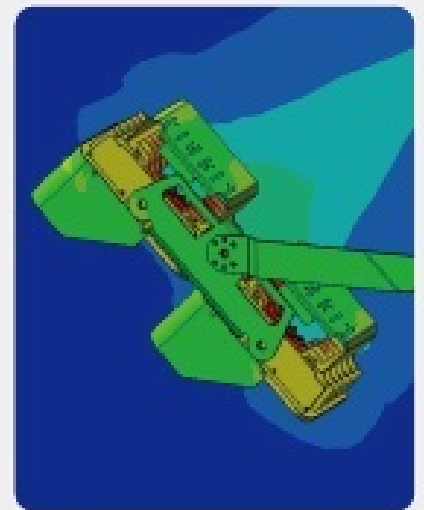
对流散热示意图



传导散热示意图



对流散热示意图



热量对环境的影响

产品详细图



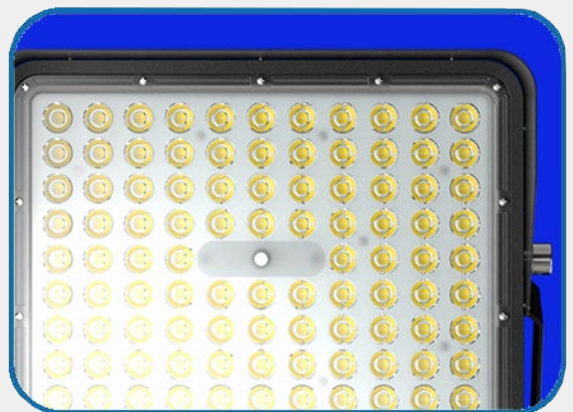
抗强震 U 型支架



模组角度可调

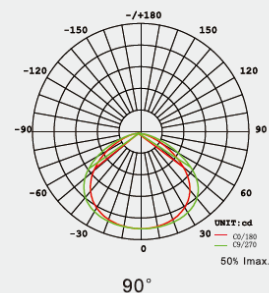
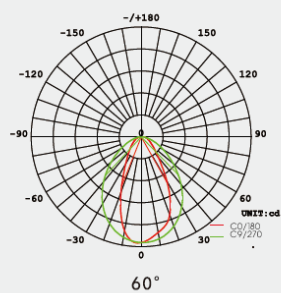
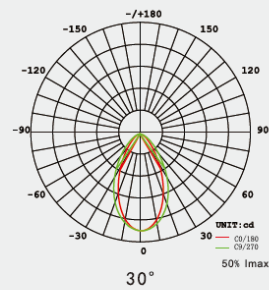
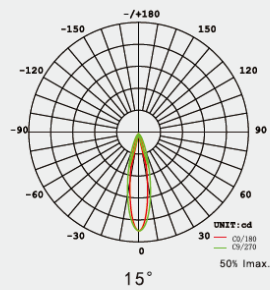


对流/传导散热电源盒，散热快



精密配光透镜

配光曲线



产品尺寸图



主要技术参数

参数名称	250W	500W	750W	1000W	1500W
输入电压 (V)	90-305Vac	90-305Vac	90-305Vac	90-305Vac	90-305Vac
电源效率	≥91%	≥91%	≥91%	≥91%	≥91%
功率因数	≥0.95	≥0.95	≥0.95	≥0.95	≥0.95
防雷击保护 (V)	6000	6000	6000	6000	6000
总谐波失真 (THD)	≤10%	≤10%	≤10%	≤10%	≤10%
LED 芯片品牌	Philips	Philips	Philips	Philips	Philips
LED 芯片数量 (Pcs)	384	768	1152	1536	2304
LED 发光效率 (lm/W)	≥210	≥210	≥210	≥210	≥210
总光通量 (lm)	50000±5%	100000±5%	150000±5%	200000±5%	300000±5%
灯具出光效率 (lm/W)	165	165	165	165	165
色温 (K)	3000-6500	3000-6500	3000-6500	3000-6500	3000-6500
显色指数 (Ra)	75	75	75	75	75
出光角 (°)	15° /30° /60° /90°	15° /30° /60° /90°	15° /30° /60° /90°	15° /30° /60° /90°	15° /30° /60° /90°
LED 平均寿命 (h)	100,000	100,000	100,000	100,000	100,000
模组数量 (Pcs)	1	2	3	4	6
模组角度调节	可调	可调	可调	可调	可调
LED 驱动电源	英飞特/新智高	英飞特/新智高	英飞特/新智高	英飞特/新智高	英飞特/新智高
电源安装方式	外置	外置	外置	外置	外置
工作环境温度 (°C)	-40~+50°C	-40~+50°C	-40~+50°C	-40~+50°C	-40~+50°C
外壳防护等级	IP66	IP66	IP66	IP66	IP66
外形尺寸 (mm)	378*275*210	378*505*210	378*765*210	710*505*210	710*765*210
重量 (Kg)	5.2	12.2	17.8	22	32.3
安装方式	U 型支架	U 型支架	U 型支架	U 型支架	U 型支架

备注：遮光罩可选购

应用场所

体育场馆、足球场、高尔夫球场、港口码头、高速公路服务区、立交桥、大型广场、铁路枢纽、大型货场和物流中心、露天矿场和堆煤场、户外设备区域等场所。

