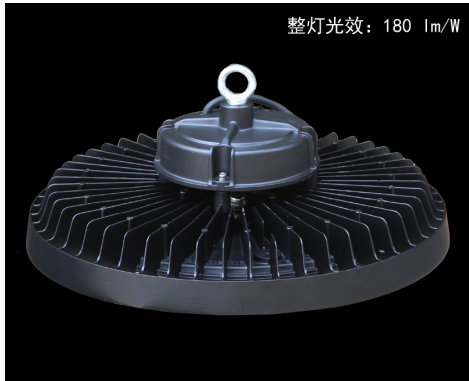


## SZG113 系列大功率 UFO LED 工矿灯



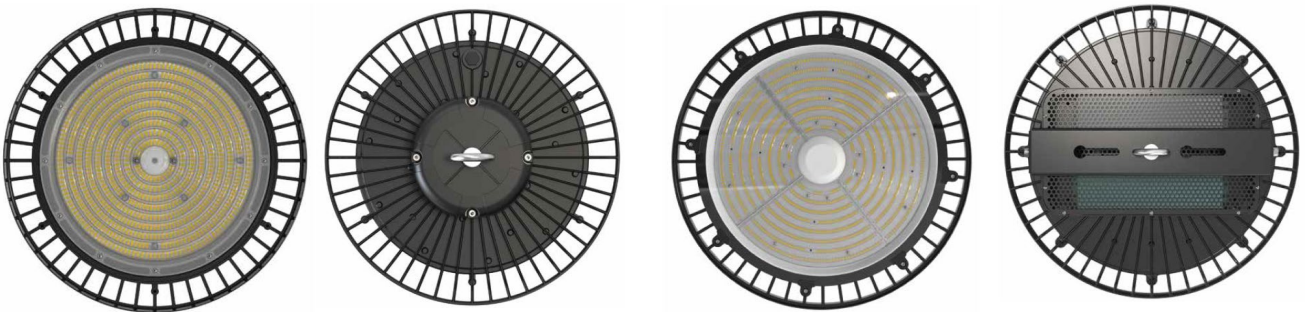
### 应用场所

- 大型仓库和库房
- 大型厂房和车间
- 大型维修车间
- 大型设备车间
- 户外雨棚
- 大型物流中心
- 会展中心和展示大厅

### 产品特点描述

LED 芯片品牌	芯片发光效率	整灯出光效率	LED 驱动电源	宽电压输入	电源效率
PHILIPS	225-240 lm/W	170-180 lm/W	志和电源	100-305 Vac	≥94%
功率因数	总谐波失真	防雷击保护	出光角	外壳材料	外壳防护等级
≥0.95	≤10%	6000 V	60° /190° /120°	ADC12 压铸铝	IP66

### 产品外形图



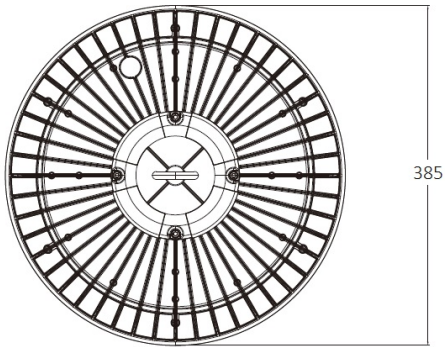
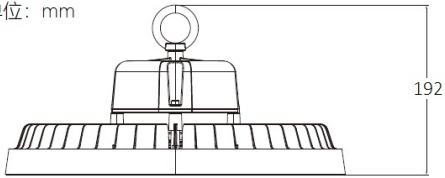
300W (圆形电源/条形电源)

500W (圆形电源/条形电源)



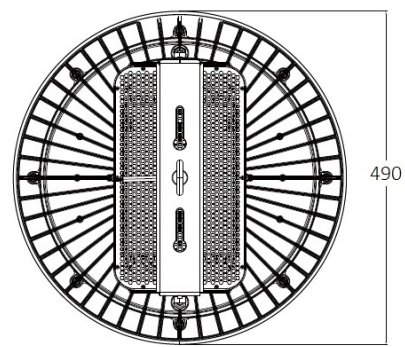
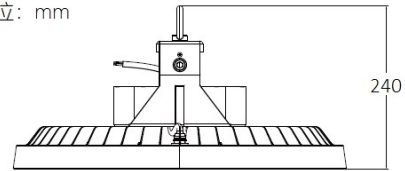
## 产品尺寸图

单位: mm



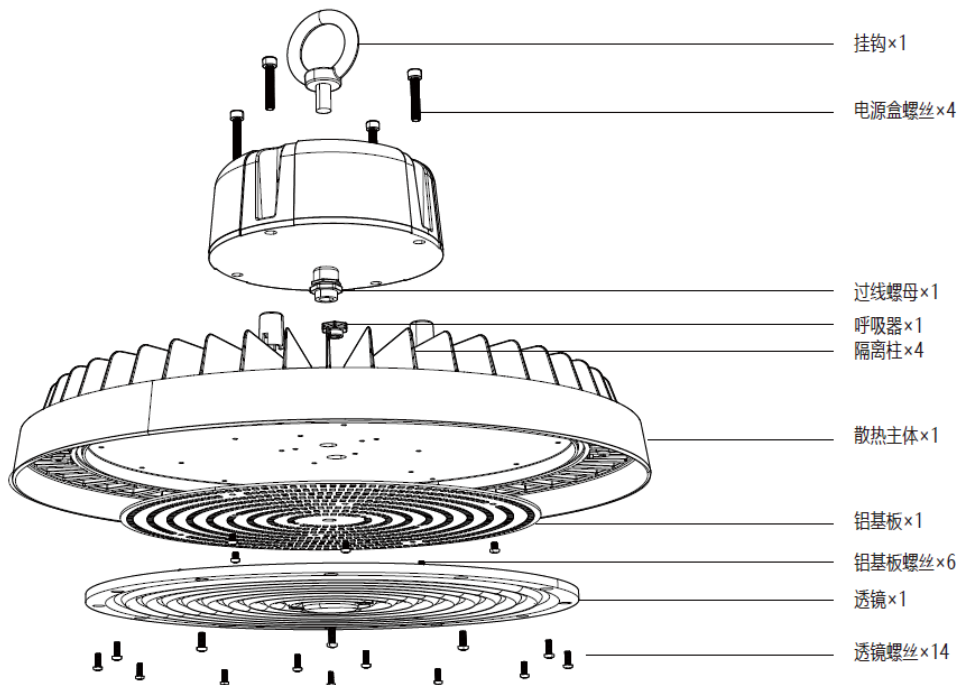
300W 外形尺寸

单位: mm



500W 外形尺寸

## 产品爆炸图



## 主要技术参数

参数名称	300W	500W
输入电压 (V)	100-305Vac	100-305Vac
电源效率	≥94%	≥94%
功率因数	≥0.95	≥0.95
防雷击保护 (V)	6000	6000
总谐波失真 (THD)	≤10%	≤10%
LED 芯片数量 (Pcs)	480	1400
LED 发光效率 (lm/W)	225	230
总光通量 (lm)	66,000±5%	115,000±5%
灯具出光效率 (lm/W)	170	180
色温 (K)	3000-6500	3000-6500
显色指数 (Ra)	≥75	≥75
出光角 (°)	60° / 90° / 120°	60° / 90° / 120°
LED 平均寿命 (h)	≥100,000	≥100,000
工作环境温度 (°C)	-40~+50°C	-40~+50°C
外壳防护等级	IP66	IP66
冲击防护等级	IK08	IK08
电源安装方式	外置	外置
外形尺寸 (mm)	φ 385*192	φ 490*240
重量 (Kg)	4.0	5.5
安装方式	吊环安装	吊环安装
整灯质保	5年	5年

备注：默认为圆形电源，条形电源可选

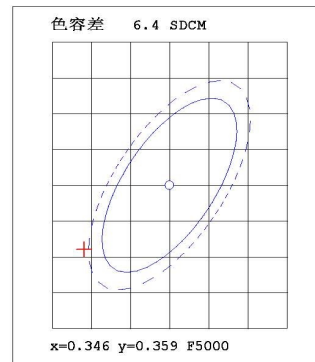
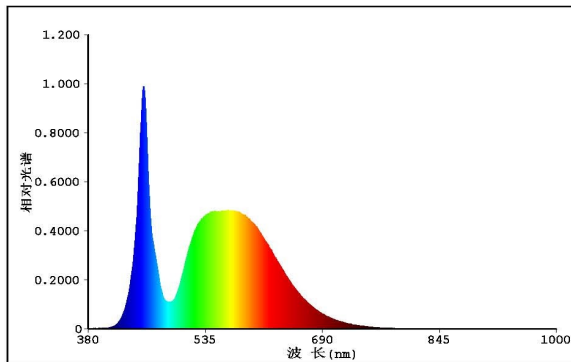


## 3030 灯珠光效测试报告

EVERFINE 远方

Test report  
 远方 (EVERFINE) LEDspec 光色电测试报告 第 4 页 共 4 页

### 光源光谱测试报告



#### 颜色参数:

色品坐标(2度):  $x=0.3351$   $y=0.3501$  /  $u'=0.2052$   $v'=0.4824$   $duv=3.408e-003$   
 相关色温:  $T_c=5393K$  主波长:  $\lambda_d=558.8nm$  色纯度:  $Purity=5.6\%$   
 色比:  $R=14.0\%$   $G=82.2\%$   $B=3.8\%$  峰值波长:  $\lambda_p=453.8nm$  半宽度:  $\Delta\lambda_d=17.0nm$   
 显色指数:  $R_a=75.7$

R1 =73.43	R2 =80.81	R3 =84.09	R4 =75.21	R5 =73.43
R6 =72.47	R7 =84.72	R8 =61.34	R9 =-16.47	R10=52.26
R11=71.30	R12=41.85	R13=75.02	R14=90.93	R15=69.01

TM30 参数:  $R_f = 74.1$ ,  $R_g:93.1$

#### 光度参数:

光通量  $\Phi = 50.96 lm$  光效:  $241.29 lm/W$   $\phi_e = 153.5 mW$

#### 电参数:

正向电压  $V_F = 5.294 V$  正向电流  $I_F = 39.90 mA$  功率  $P = 211.2 mW$  Ch1  
 分级: \*\* [OUT] 白光分类: ANSI\_5700K

仪器状态: 积分时间  $T=196.00ms$   $I_p=26005 (40\%)$  [ HAAS1200\_V1\_USB ] V2.00.288

产品型号: 12-29-22 1W2C1B OSL2235 产品编号: 7010.SF  
 测试人员: D.U.01.0157 20V 测试日期: 2021-06-05 16-35  
 环境温度: 25.3°C 环境湿度: 65.0%  
 制造厂商: EVERFINE 备注: ---  
 审核人员: damin  
 测试仪器: WY + HAAS1200\_V1\_USB