

LED 路灯

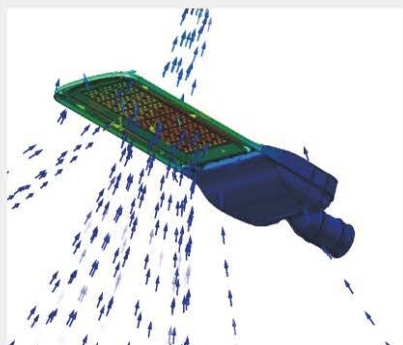


产品概貌

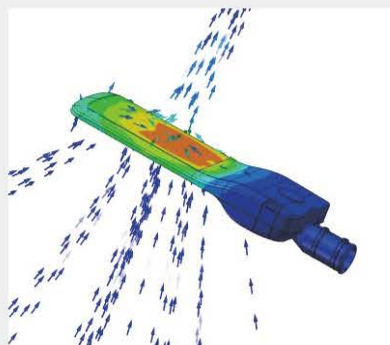


热控技术

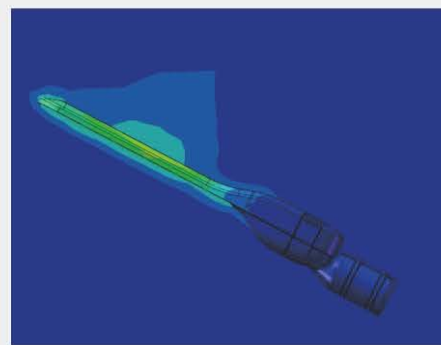
采用先进的有限元分析技术，优化产品散热结构设计。灯具温升控制良好，内外温差小，热量散布均匀，光通量维持率高。



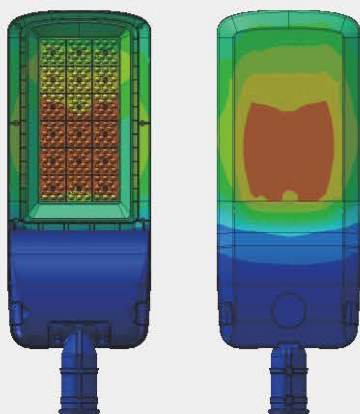
对流散热示意图



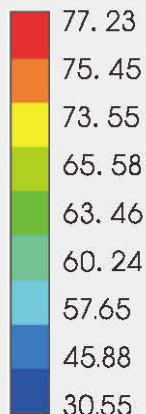
对流散热示意图



灯具热量对空气的影响



传导散热示意图



Unit: °C



温升曲线

应用场景

广泛适用于道路、高速公路、公园、广场和别墅等。



流线型防风设计

分解图

ADC12铸铝散热器,效率高达96W/M.K.

可选配传感器

适配名牌驱动电源

坚固安装支架

防水硅胶圈

高导热铝基板,快速散去灯珠热量,光衰更小

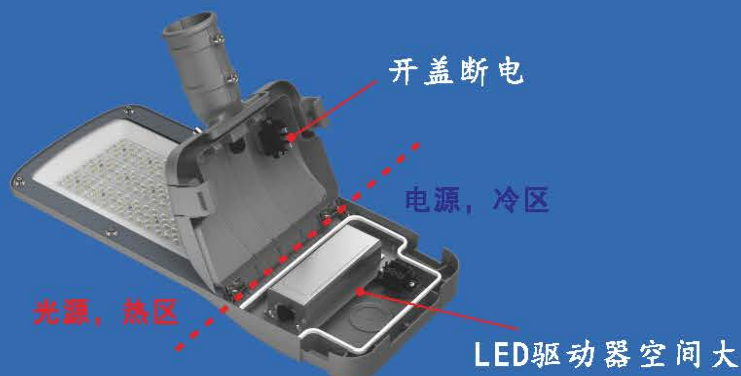
3030灯珠,成品光效高达150lm/W

防紫外线光学透镜,精准道路照明配光

耐高温、防紫外线的纳米反射器

防水硅胶圈

坚固钢化玻璃



电热分离结构

两款可选



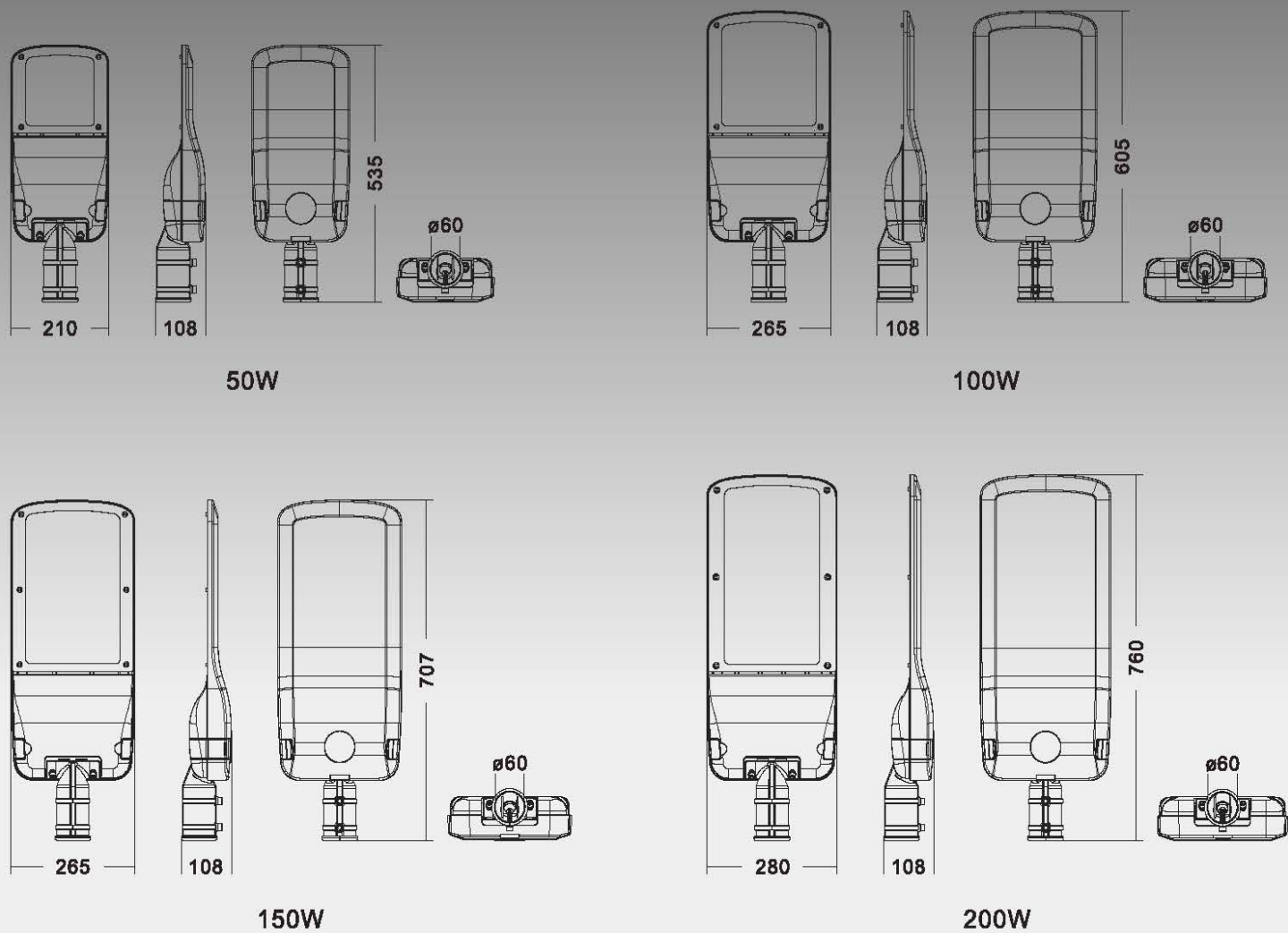
常规款



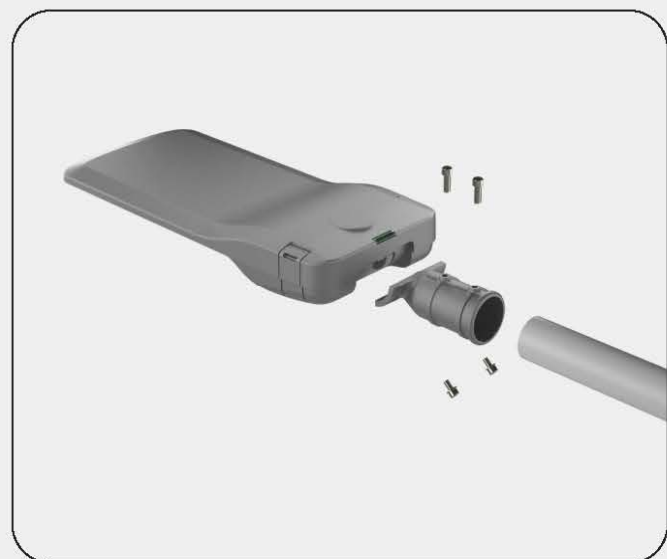
边框款

尺寸规格

单位:mm



安装方式



水平安装



垂直安装

光学

采用飞利浦高亮度3030灯珠和超高亮度5050灯珠及精密配光光学透镜，整灯出光效率160lm/W，专业道路截光型配光设计，出光角度150°*80°。

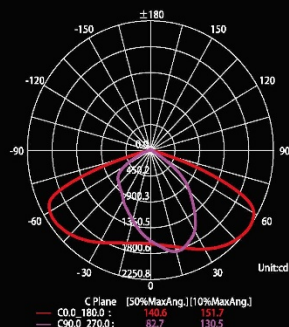
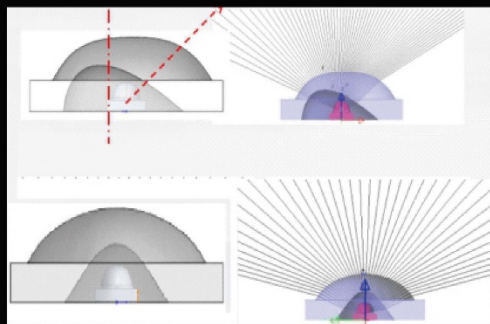
节能设计



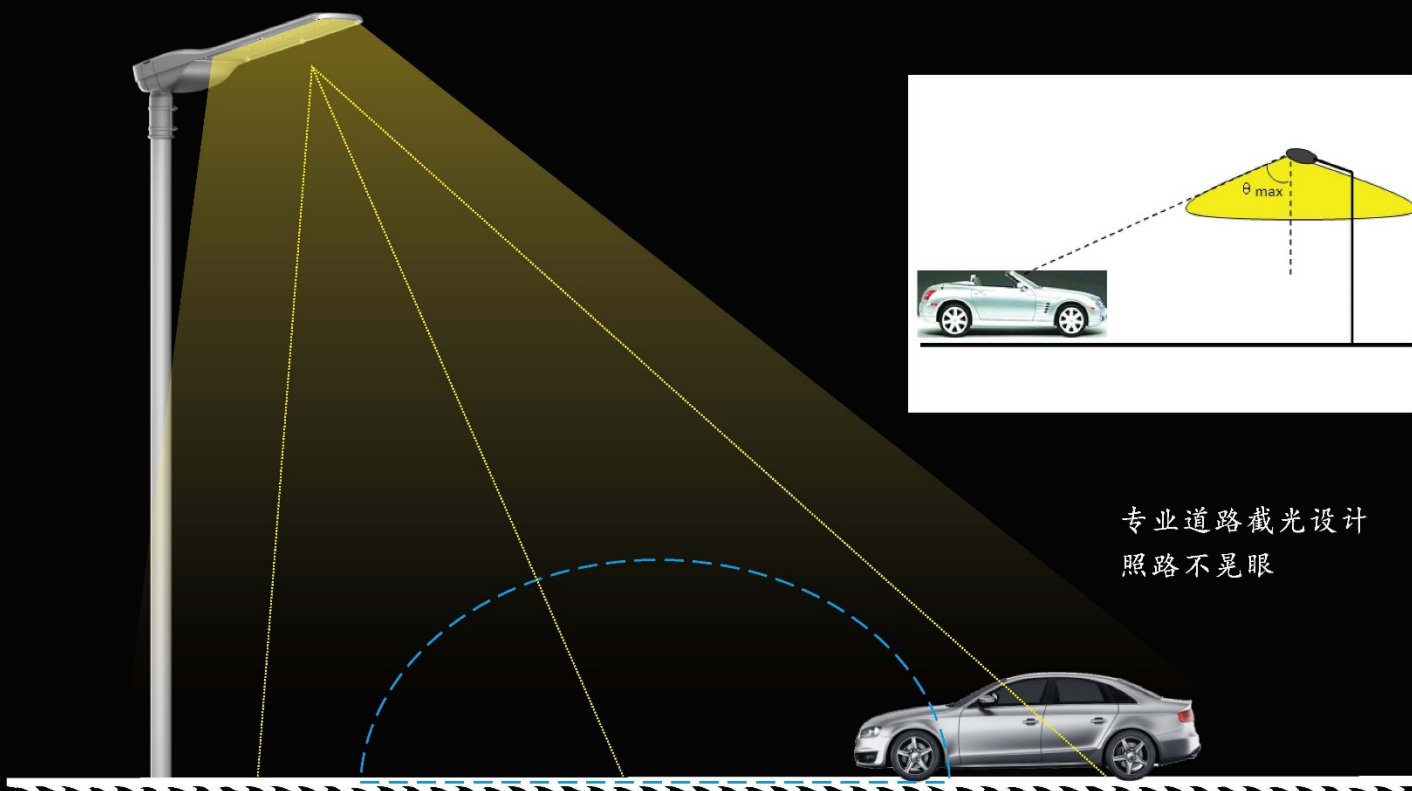
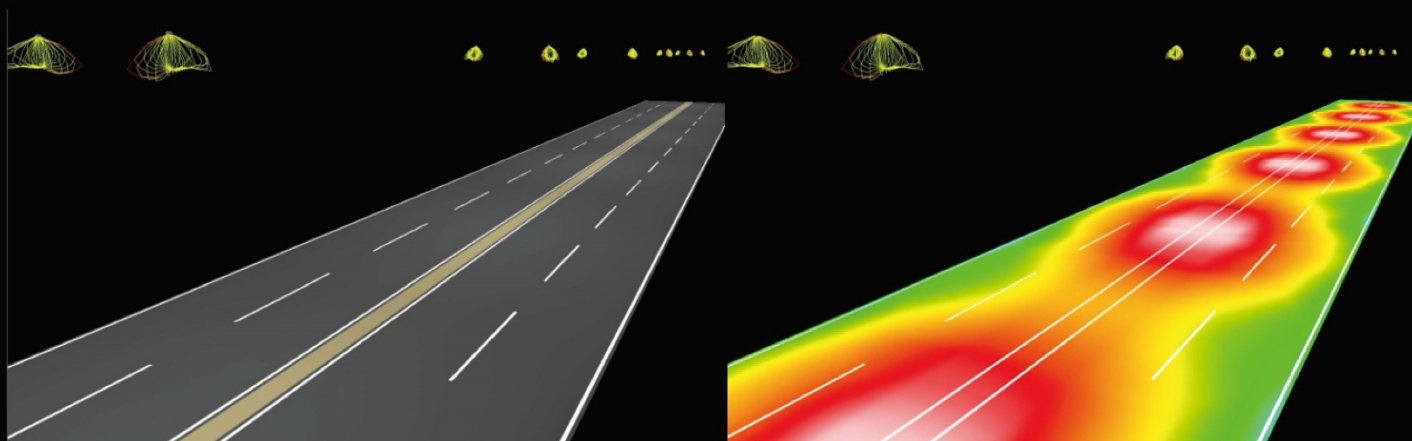
高度统一的设计



截止角设计

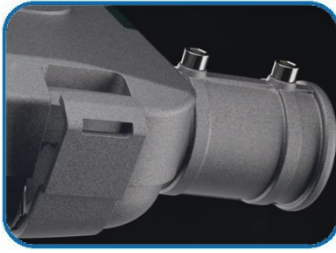


C平面配光曲线

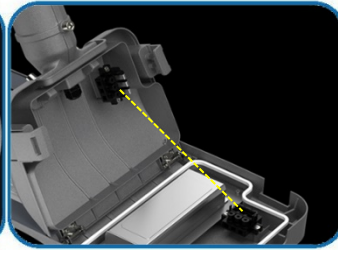


专业道路截光设计
照路不晃眼

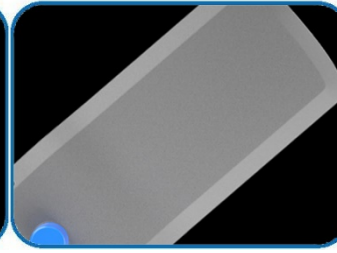
产品细节



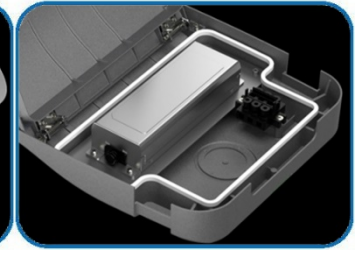
翻扣快速开盖，方便维护



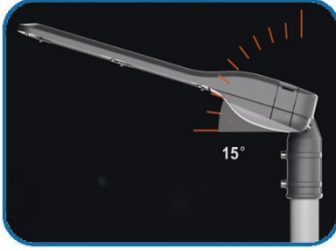
开盖断电装置可选，安全可靠



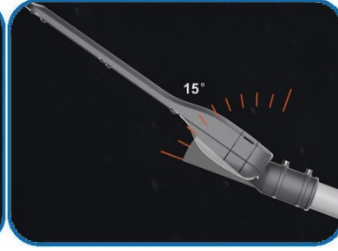
大面积流线外壳，不积灰尘



耐候防腐硅胶密封圈，IP66



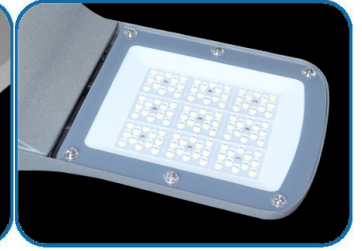
灯头角度可调（垂直安装）



灯头角度可调（水平安装）



NEMA 光感应器（可选）

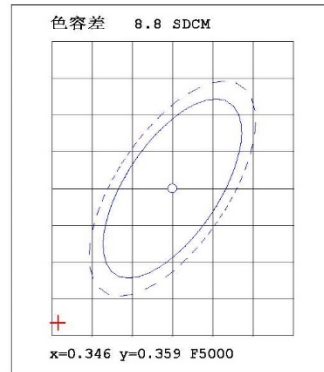
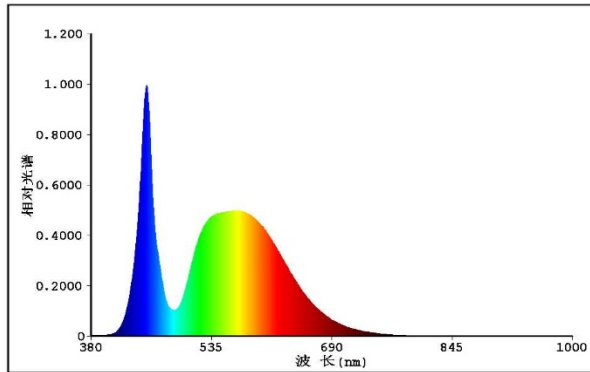


黑天空设计，无任何光污染

主要技术参数

参数名称	50W	100W	150W	200W
输入电压 (V)	90-305Vac	90-305Vac	90-305Vac	90-305Vac
电源效率	≥91%	≥91%	≥94%	≥91%≥91%
功率因数	≥0.95	≥0.95	≥0.95	≥0.95
防雷击保护 (V)	6000	6000	6000	6000
总谐波失真 (THD)	≤10%	≤10%	≤10%	≤10%
灯珠发光效率 (lm/W)	200	200	200	200
灯珠总光通量 (lm)	10000±5%	20000±5%	30000±5%	40000±5%
灯具出光效率 (lm/W)	≥155	≥155	≥155	≥155
色温 (K)	3000-6500	3000-6500	3000-6500	3000-6500
显色指数 (Ra)	≥75	≥75	≥75	≥75
出光角 (°)	150° *80°	150° *80°	150° *80°	150° *80°
LED 平均寿命 (h)	100,000	100,000	100,000	100,000
外壳和透明件材料	ADC12 压铸铝/钢化玻璃	ADC12 压铸铝/钢化玻璃	ADC12 压铸铝/钢化玻璃	ADC12 压铸铝/钢化玻璃
驱动电源	英飞特/新智高	英飞特/新智高	英飞特/新智高	英飞特/新智高
电源腔开盖方式	翻扣快开便于维护	翻扣快开便于维护	翻扣快开便于维护	翻扣快开便于维护
开盖断电装置	可选购	可选购	可选购	可选购
工作环境温度 (°C)	-40~+55°C	-40~+55°C	-40~+55°C	-40~+55°C
外壳防护等级	IP66	IP66	IP66	IP66
外形尺寸 (mm)	535*210*108	605*265*108	710*265*108	760*280*108
重量 (Kg)	3.8	5.0	6.0	7.0
安装管径 (mm)	Φ60	Φ60	Φ60	Φ60
质保时间	5 年	5 年	5 年	5 年

光源光谱测试报告



颜色参数:

色品坐标 (2度): $x=0.3318$ $y=0.3408$ / $u'=0.2065$ $v'=0.4773$ $duv=1.467e-004$
 相关色温: $T_c=5528K$ 主波长: $\lambda_d=542.5nm$ 色纯度: $Purity=1.8\%$
 色比: $R=14.0\%$ $G=82.3\%$ $B=3.6\%$ 峰值波长: $\lambda_p=451.4nm$ 半宽度: $\Delta\lambda_d=19.5nm$
 显色指数: $R_a=75.5$
 R1 =74.37 R2 =79.57 R3 =80.95 R4 =76.48 R5 =74.59
 R6 =70.99 R7 =83.49 R8 =63.48 R9 =-11.98 R10=49.12
 R11=73.33 R12=44.07 R13=75.05 R14=89.02 R15=70.78
 TM30 参数: $R_f = 72.7$, $R_g=94.8$

光度参数:

光通量 $\phi = 143.7 lm$ 光效: $208.44 lm/W$ $\phi_e = 440.0 mW$

电参数:

正向电压 $V_F = 5.750 V$ 正向电流 $I_F = 119.9 mA$ 功率 $P = 689.4 mW$ Ch1
 分级:** [OUT] 白光分类:ANSI_5700K

仪器状态: 积分时间 $T=130.00ms$ $I_p=45096 (69\%)$ [HAAS1200_V1_USB] V2.00.288

产品型号:12-29-22 1W2C1B OSL2235 5000lm R708 LSF
 测试人员:D.U.01.0157 20V 测试日期:2021-06-05 16-35
 环境温度:25.3℃ 环境湿度:65.0%
 制造厂商:EVERFINE 备注:---
 审核人员:damin
 测试仪器:WY + HAAS1200_V1_USB