

SZG579 一体化太阳能庭院灯



- Led 灯珠：飞利浦超高亮 LED 灯珠，发光效率 240 lm/W
- 整灯出光效率：200 lm/W
- 高效单晶硅太阳能晶片，23%转换效率，衰减速度小于 0.6%/年
- 低温动力型磷酸铁锂电池：≥3000 循环；寿命：≥8 年
- PWM/MPPT 全智能太阳能控制器，转换效率高达 90%
- 微波感应进行二次节能
- 连续阴雨天：2-3 天
- 压铸铝合金外壳
- 满足黑天空要求，无任何光污染

产品特性

飞利浦 3030 超高亮度 LED 灯珠

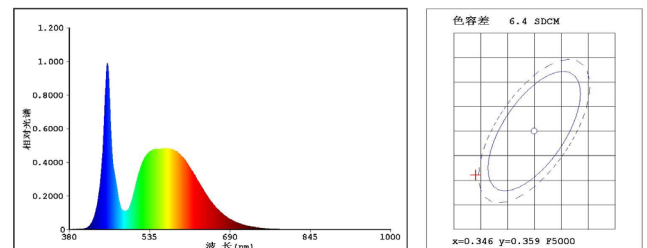
- 飞利浦 3030 超高亮度灯珠
- LED 芯片发光效率：240 lm/W
- 整灯光效：200 lm/W
- 热阻仅为 3°C，发热量仅为额定值的 20%，平均使用寿命可达 100000 小时以上。
- 功率可以减少 30%以上即可达到同类灯具相同亮度的照度和照明效果。
- 无蓝光危害
- 满足黑天空设计要求，无任何光污染



EVERFINE 远方

Test report
远方 (EVERFINE) LEDspec 光电测试报告 第 4 页 共 4 页

光源光谱测试报告



颜色参数:

色品坐标 (2度): $x=0.3351$ $y=0.3501/u'=0.2052$ $v'=0.4824$ $duv=3.408e-003$
 相关色温: $T_c=5393K$ 主波长: $\lambda_d=558.8nm$ 色纯度: $Purity=5.6\%$
 色比: $R=14.0\%$ $G=82.2\%$ $B=3.8\%$ 峰值波长: $\lambda_p=453.8nm$ 半宽度: $\Delta\lambda_d=17.0nm$
 显色指数: $R_a=75.7$
 R1 =73.43 R2 =80.81 R3 =84.09 R4 =75.21 R5 =73.43
 R6 =72.47 R7 =84.72 R8 =61.34 R9 =-16.47 R10=52.26
 R11=71.30 R12=41.85 R13=75.02 R14=90.93 R15=69.01
 TM30 参数: $R_f = 74.1$, $R_g: 93.1$

光度参数:

光通量 $\Phi = 50.96 lm$ 光效: $241.29 lm/W$ $\phi_e = 153.5 mW$

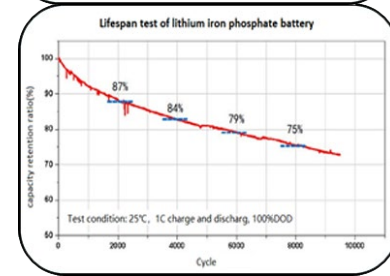
电参数:

正向电压 $V_F = 5.294 V$ 正向电流 $I_F = 39.90 mA$ 功率 $P = 211.2 mW$ Ch1
 分级: **[OUT] 白光分类: ANSI_5700K

仪器状态: 积分时间 $T=196.00ms$ $I_p=26005 (40\%)$ [HAAS1200_V1_USB] V2.00.288

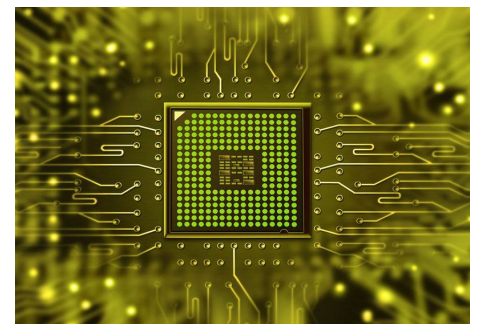
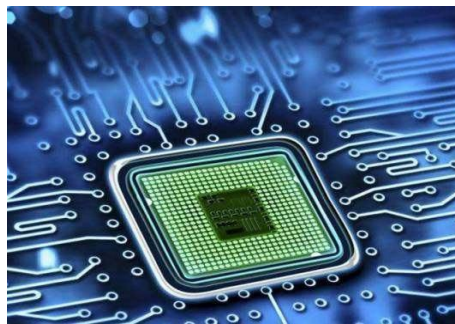
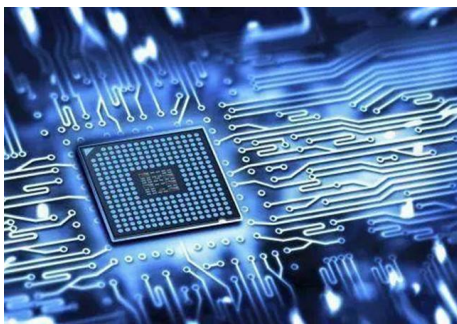
❖ 低温动力型磷酸铁锂电池

- 车用低温动力型磷酸铁锂电池
- 循环寿命: ≥ 3000 循环
- 全新 A 级 32700 型电芯, 单体电芯容量: $\geq 6000\text{mAh}$
- 内阻小于 $3\text{m}\Omega$, 可降低电池内部损耗, 提高电池能量利用率, 同时可提供大电流放电
- 不含钴及其它重金属, 绿色环保
- 不起火、不爆炸, 绝对安全可靠
- 工作温度: $-30\text{ }^{\circ}\text{C} \sim +60\text{ }^{\circ}\text{C}$
- 高温放电效率高达 95% 以上
- 低温放电效率可达 70% 以上
- **超大电池腔体, 电池组内置于灯头内, 美观协调、维护方便**



❖ 全智能太阳能控制器

- 最大转换效率: $\geq 90\%$
- 温度控制: 可设置锂电池充放电的温度控制上下限, 确保电池绝对安全
- 双季度管理: 可自动转换夏季和冬季的功率
- 采用智能功率计算技术, 保证 365 天天天亮灯
- 保护功能: 具有过压、过热、过流、开路、短路和反接等保护功能
- 控制模式: 光控、时控、感应控制、混合控制
- 红外遥控可选



智能功率计算技术:

根据未来 7 天天气状况和电池剩余能量, 自动计算和科学评估, 将灯具功率调整为最佳值, 在确保照明的前提下, 实现 365 天天天亮灯, 并最大限度地延长电池循环寿命。

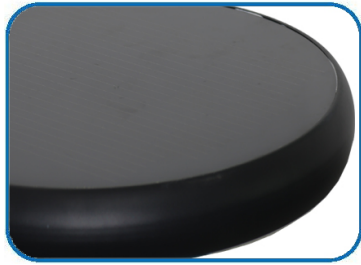
单体监控均衡充电技术:

芯片实时监控单体电芯电压和电流并进行优化计算, 控制最佳的充电电压和充电电流, 实现每个电芯的均衡充电, 延长电池的使用寿命。

自动报警技术:

通过智能芯片实时采集太阳能输出电压和电流、电流组的电压和电流、LED 的电压和电流, 检测和判断各部分的工作状态, 发生故障自动报警, 通过不同的指示灯显示, 便于维护人员直观地、迅速地判断出问题。

❖ 高效单晶硅太阳能板



- 高效单晶硅太阳能电池晶片
- 太阳能转换效率：23%
- 使用寿命：≥25 年
- 年平均衰减速度：≤0.6%
- 25 年最大输出功率降幅：15%
- IP66

产品图片



主要技术参数

产品型号和功率	SZG579-50W	SZG579-60W	SZG579-70W
LED 芯片品牌	Philips	Philips	Philips
LED 发光效率	240 lm/W	240 lm/W	240 lm/W
总光通量	12000±5% lm	14400±5% lm	16800±5% lm
整灯出光效率	200 lm/W	200 lm/W	200 lm/W
相关色温	3000-6500K	3000-6500K	3000-6500K
显色指数	≥75Ra	≥75Ra	≥75Ra
LED 芯片平均使用寿命	100000 小时	100000 小时	100000 小时
太阳能电池类型	动力型磷酸铁锂电池	动力型磷酸铁锂电池	动力型磷酸铁锂电池
电池组容量	270Wh	310Wh	350Wh
循环寿命	≥3000 循环	≥3000 循环	≥3000 循环
单晶硅太阳能板	50W	50W	50W
充电时间	6-8 小时	6-8 小时	6-8 小时
连续阴雨天	2-3 天	2-3 天	2-3 天
感应控制	微波感应	微波感应	微波感应
放电温度	-30~+60℃	-30~+60℃	-30~+60℃
充电温度	-10~+55℃	-10~+55℃	-10~+55℃
外壳防护等级	IP65	IP65	IP65
尺 寸	Φ670*160 mm	Φ670*160 mm	Φ670*160 mm
重 量	11.0 Kg	11.5 Kg	12.0 Kg
推荐安装高度	5-6 m	6-7 m	7-8 m