

SZG552 一体化太阳能 LED 路灯



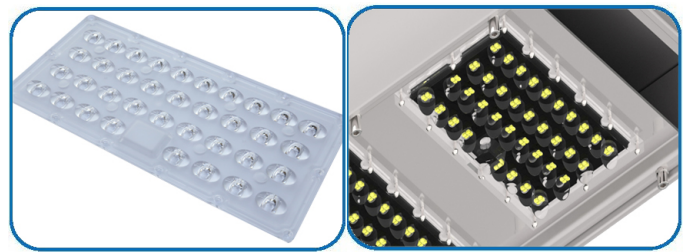
应用场所

- 城市次干道道路
- 县、乡、镇、村道路
- 经济开发区和高新园区道路
- 工矿企业厂区道路
- 旅游景区道路
- 度假中心道路
- 公园和庭院照明
- 别墅和高档住宅小区道路

产品特点描述

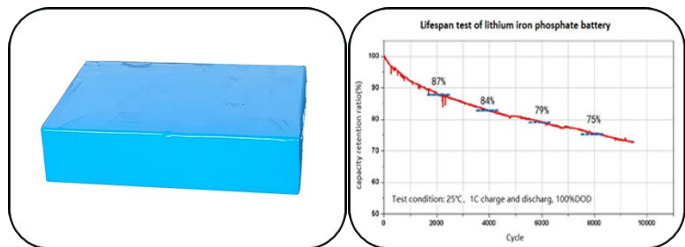
❖ 飞利浦超高亮度 LED 芯片

- LED 芯片发光效率: 240 lm/W
- 整灯光效: 200 lm/W
- 平均使用寿命: ≥ 100000 小时
- LED 芯片热阻仅 3°C , 同比低 70%
- 照度同比高 20%~30%
- 无蓝光危害



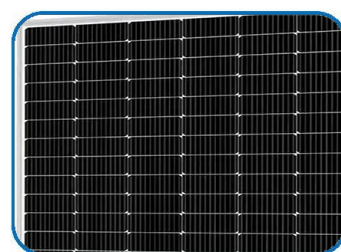
❖ 低温动力型磷酸铁锂电池

- 车用低温动力型磷酸铁锂电池
- 循环寿命: ≥ 3000 循环
- 单体电芯容量: 6000mAh
- 内阻小于 $3\text{m}\Omega$, 可降低电池内部损耗, 提高电池能量利用率, 同时可提供大电流放电
- 不含钴及其它重金属, 绿色环保
- 不起火、不爆炸, 绝对安全可靠
- **工作温度: $-30^{\circ}\text{C} \sim +60^{\circ}\text{C}$**
- 高温放电效率高达 95% 以上
- 低温放电效率可达 70% 以上



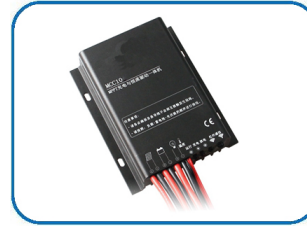
❖ 高效单晶硅太阳能板

- 单晶硅太阳能晶片
- 晶片规格: $182 \times 182\text{mm}$
- 太阳能转换效率: 23%~24%
- 平均使用寿命: ≥ 25 年
- 平均衰减速度: 0.6%
- 25 年最大输出功率衰减: 15%

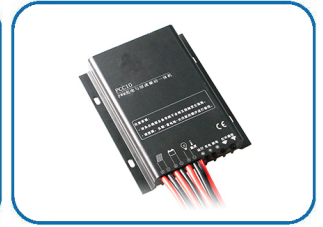


❖ 全智能太阳能控制器

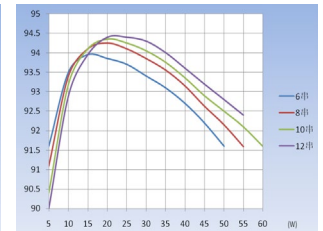
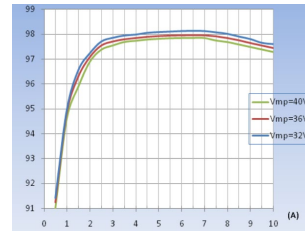
- 采用 MTTP 技术，太阳能控制器能根据太阳光线强弱、负载功率和电池电压将灯具自动调节到最佳工作状态。
- MPPT 效率：≥99.9%
- 充电转换效率：≥98.5% (MPPT)
≥94.5% (PWM)
- 恒流驱动效率：≥96% (MPPT)
≥95% (PWM)
- 采用智能功率计算技术，保证 365 天天天亮灯
- 控制模式：光控、时控、感应控制、混合控制
- 2.4G 遥控器可选



MPPT 太阳能控制器

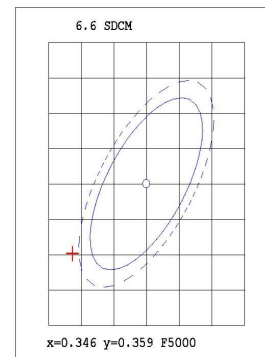
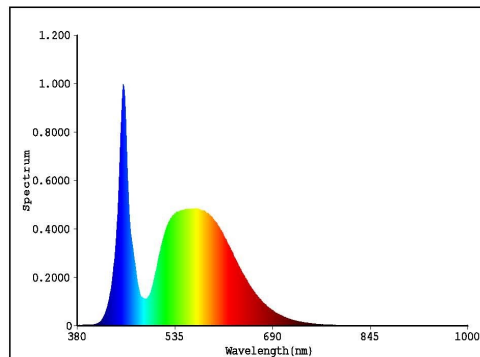


PWM 太阳能控制器



LED 芯片测试报告:

Spectrum Test Report



Color Parameters:

Chromaticity Coordinate(2Deg): $x=0.3347$ $y=0.3492$ / $u'=0.2053$ $v'=0.4819$ $duv=3.134e-003$

Tc=5410K Dominant WL:Ld=558.0nm Purity=5.2%

Ratio:R=14.0% G=82.2% B=3.8% Peak WL:Lp=453.1nm HWL:17.2nm

Render Index:Ra=75.9

R1 =73.76 R2 =81.05 R3 =84.21 R4 =75.46 R5 =73.73

R6 =72.76 R7 =84.81 R8 =61.67 R9 =-15.45 R10=52.76

R11=71.59 R12=42.32 R13=75.35 R14=90.99 R15=69.42

TM30 Parameters: Rf = 74.3, Rg:93.3

Photo Parameters:

Flux = 52.84 lm Eff. : 242.42 lm/W Fe = 142.0 mW

Electrical parameters:

VF = 5.466 V IF = 39.90 mA P = 218.0 mW Ch1

LEVEL:** [OUT] WHITE:ANSI_5700K

Status: T=201.00ms Ip=26653 (41%) [HAAS1200_V1_USB] V2.00.288

主要技术参数

型号和功率	SZG552-30W	SZG552-50W	SZG552-65W	SZG552-80W	SZG552-100W
LED 芯片品牌	Philips	Philips	Philips	Philips	Philips
LED 芯片发光效率	240 lm/W	240 lm/W	240 lm/W	240 lm/W	240 lm/W
灯具出光效率	200 lm/W	200 lm/W	200 lm/W	200 lm/W	200 lm/W
出光角度	140°*70°	140°*70°	140°*70°	140°*70°	140°*70°
相关色温	3000-6500K	3000-6500K	3000-6500K	3000-6500K	3000-6500K
显色指数	≥75Ra	≥75Ra	≥75Ra	≥75Ra	≥75Ra
LED 芯片使用寿命	100000 小时	100000 小时	100000 小时	100000 小时	100000 小时
太阳能电池类型	低温磷酸铁锂电池	低温磷酸铁锂电池	低温磷酸铁锂电池	低温磷酸铁锂电池	低温磷酸铁锂电池
太阳能电池规格	220Wh	360Wh	530Wh	620Wh	710Wh
电池循环使用寿命	≥3000 循环	≥3000 循环	≥3000 循环	≥3000 循环	≥3000 循环
充电时间	6 小时	6 小时	6 小时	6 小时	6 小时
感应调光控制	微波感应	微波感应	微波感应	微波感应	微波感应
灯具亮度	25% (正常模式) /100% (感应模式)	25% (正常模式) /100% (感应模式)	25% (正常模式) /100% (感应模式)	25% (正常模式) /100% (感应模式)	25% (正常模式) /100% (感应模式)
单晶硅太阳能板	30W	55W	70W	90W	100W
外壳材料	铝合金	铝合金	铝合金	铝合金	铝合金
透镜 (透明件) 材料	PC	PC	PC	PC	PC
灯具每天工作时间	12 小时	12 小时	12 小时	12 小时	12 小时
日平均有效日照时间	4.5 小时/天	4.5 小时/天	4.5 小时/天	4.5 小时/天	4.5 小时/天
连续阴雨天数	2-3 天	2-3 天	2-3 天	2-3 天	2-3 天
放电温度	-30~+60℃	-30~+60℃	-30~+60℃	-30~+60℃	-30~+60℃
充电温度	-10~+55℃	-10~+55℃	-10~+55℃	-10~+55℃	-10~+55℃
外壳防护等级	IP66	IP66	IP66	IP66	IP66
外形尺寸	550*377*252 mm	950*377*252 mm	1196*377*252 mm	1150*460*252 mm	1390*460*252 mm
重量	13 Kg	15 Kg	17 Kg	21.5 Kg	24.5 Kg
安装方式	φ 60 mm	φ 60 mm	φ 60 mm	φ 60 mm	φ 60 mm
推荐安装高度	4-6 m	6-7 m	7-8 m	8-9 m	9-10 m

备注：灯具功率选择建议参考表中推荐安装高度。