



深圳新智高照明科技有限公司是一家集研发、设计、生产和销售于一体的民营高科技企业，坐落于美丽的深圳市光明新区。公司管理和技术团队拥有 20 多年工业照明灯具、专业照明灯具、智能控制和照明工程系统方案的开发及设计经验。公司董事长陈忠博士是中国照明学会委员、智能交通照明专业委员会委员、深圳市照明电器协会副秘书长和深圳市照明学会高级专家。新智高照明是欧盟 LED 路灯的合作供应商、皇家壳牌（SHELL）公司的入网供应商以及中石化、中石油、国家电网、大唐电力、华电集团、中铝集团等大型企业的入网供应商。

新智高照明致力于为石油、石化、铁路、电力、煤矿、冶金、船舶、汽车、航空、大型企业和各类场馆，以及部队、公安、消防、武警、司法监狱、抢险救灾等行业和系统提供安全可靠、高效节能、健康环保的 LED 和太阳能照明产品与服务，携手履行“节能减排，绿化家园”的社会责任。



## SZG200 系列 LED 防爆泛光灯



### 产品特性:

- 隔爆、增安和浇封复合防爆型式，可在 1 区、2 区各种危险场所安全可靠使用
- 防爆标志：Ex demb IIC T6 Gb
- 选用飞利浦超高亮 LED 灯珠，整灯光效可达 165 lm/W，比同类产品节能 30%
- 电源直接紧贴外壳，散热快，表面温升低于 30°C，使用寿命长达 50000 小时以上
- 专利表面热辐射+内部对流传热复合散热模式，散热性能优良

### 主要技术参数

参数名称	30W	50W	60W	80W	100W
输入电压 (V)	90-305Vac	90-305Vac	90-305Vac	90-305Vac	90-305Vac
电源效率	92%	92%	92%	92%	92%
LED 芯片品牌	Philips	Philips	Philips	Philips	Philips
LED 发光效率 (lm/W)	230	220	210	200	190
总光通量 (lm)	6900±5%	11000±5%	12500±5%	16000±5%	19000±5%
灯具出光效率 (lm/W)	170	165	160	155	150
色温 (K)	3000-6500	3000-6500	3000-6500	3000-6500	3000-6500
显色指数 (Ra)	≥70	≥70	≥70	≥70	≥70
出光角 (°)	120°	120°	120°	120°	120°
LED 平均寿命 (h)	100,000	100,000	100,000	100,000	100,000
工作环境温度 (°C)	-40~+40°C	-40~+40°C	-40~+40°C	-40~+40°C	-40~+40°C
散热器材料	ADC12 压铸铝合金	ADC12 压铸铝合金	ADC12 压铸铝合金	ADC12 压铸铝合金	ADC12 压铸铝合金
透明件材料	钢化玻璃/PC	钢化玻璃/PC	钢化玻璃/PC	钢化玻璃/PC	钢化玻璃/PC
外壳防护等级	IP66	IP66	IP66	IP66	IP66
电源品牌	新智高电源	新智高电源	新智高电源	新智高电源	新智高电源
电源安装方式	内置	内置	内置	内置	内置
外形尺寸 (mm)	φ240*140	φ240*140	φ240*140	φ240*140	φ240*140
重量 (Kg)	2.6	2.8	2.8	3	3
安装方式	G3/4 管螺纹/U 型支架	G3/4 管螺纹/U 型支架	G3/4 管螺纹/U 型支架	G3/4 管螺纹/U 型支架	G3/4 管螺纹/U 型支架

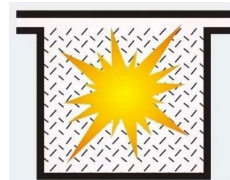
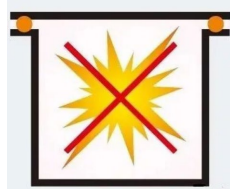
# SZG200 系列 LED 防爆泛光灯

## 防爆型式及原理

**隔爆型：**将设备可能点燃爆炸性气体混合物的部件全部封闭在一个外壳内，其外壳能够承受通过外壳任何接合面或结构间隙，渗透到外壳内部的可燃性混合物在内部爆炸而不损坏，并能保证内部的火焰气体通过间隙传播时降低能量，不足以引爆外壳的气体。

**增安型：**在正常运行条件下不会产生电弧、火花的电气设备采取一些附加措施以提高其安全程度，防止其内部和外部部件可能出现危险温度、电弧和火花的可能性的防爆型式，在结构上进一步采取保护措施，提高设备的可靠性和安全性能。

**浇封型：**将可能产生引燃爆炸性混合物爆炸的火花、电弧或危险温度部分的电气部件，浇封在浇封剂（复合物）中，使它不能点燃周围爆炸性混合物采用浇封措施，可防止电气元件短路、固化电气绝缘，避免了电路上的火花以及电弧和危险温度等引燃的产生，防止了爆炸性混合物的侵入，控制正常和故障状况下的表面温度。



## 气体爆炸危险场所中防爆灯具选型表

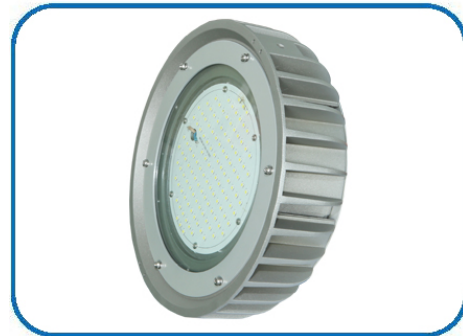
适用爆炸危险区域	灯具防爆型式	防爆标志
0 区	本质安全型（ia 级）	Ex ia
	为 0 区设计的特殊型	Ex s
1 区	本质安全型（ib 级）	Ex ib
	隔爆型	Ex d
	增安型	Ex e
	正压外壳型	Ex px、Ex py
	充砂型	Ex q
	浇封型	Ex m
2 区	n 型	Ex nA、Ex nC、Ex nR
	正压外壳型	Ex pz

# SZG200 系列 LED 防爆泛光灯

LED 防爆泛光灯

## 飞利浦 3030 高亮度 LED 芯片

- 飞利浦 3030 高亮度灯珠和高效透镜
- LED 芯片发光效率: 210 lm/W
- 整灯光效: 165 lm/W
- 平均使用寿命: 100000 小时
- LED 芯片热阻仅 3℃, 同比低 75%
- 照度同比高 30%~50%
- 无蓝光危害



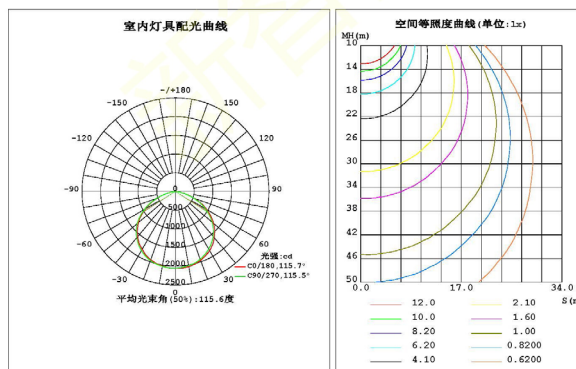
## 整灯出光效率测试报告

深圳南方立讯检测有限公司

### 室内灯具光度数据

实测参数: U:220.03V I:0.1731A P:35.943W PF:0.9437 Freq:50.00Hz 实测光通:5934.65±1 lm	
灯具名称: LED 防爆泛光灯	灯具类型: LED
灯具规格: N/A	外型尺寸: 测试编号: N/A
制造商: 深圳新智高照明科技有限公司	发光口面: 遮光角: N/A

光源数据		光度数据		光效: 165.11 lm/W	
型号	SZG200	峰值光强 (cd)	2058	S/MI (C0/180)	1.30
标称功率 (W)	40	灯具效率 (%)	100.0	S/MI (C90/270)	1.32
额定电源电压 (V)	220	总光通量 (lm)	5934.6	η UP, DN (C0-180)	0.1.49.6
额定光通量 (lm)	5934.65	CIE 分类	直接	η UP, DN (C180-360)	0.1.50.2
灯具内光源数 (只)	1	上射光通比 (%)	0.2	CIBSE SHR NOM	1.50
实测电源电压 (V)	220	下射光通比 (%)	99.8	CIBSE SHR MAX	1.50



C角度范围: 0度 - 360度  
C角度间隔: 22.5度  
测试速度: 快速  
环境温度: 24.9℃  
测试人员: Zero Huang  
测试日期: 2021-08-02

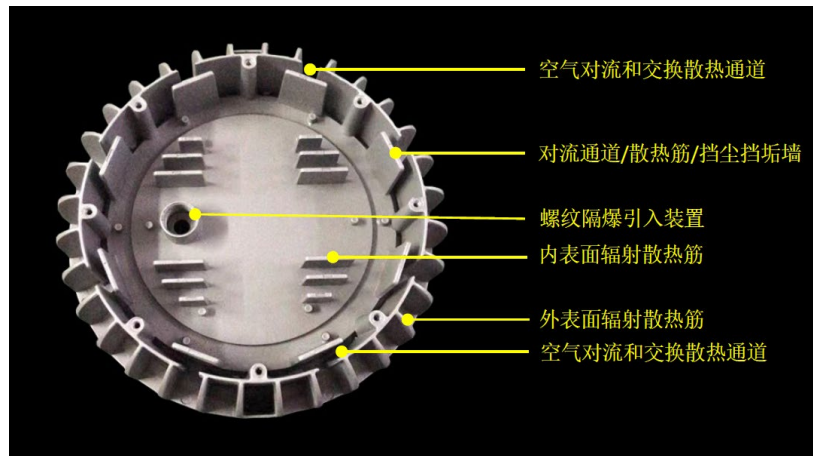
γ角度范围: 0度 - 180度  
γ角度间隔: 1.0度  
测试系统: 远方 (SVERFINE) GO-R5000\_V2 系统 V2.0.366  
环境温度: 60±  
测试距离: 26.000米 [K=1.4238]  
备注:

## SZG200 系列 LED 防爆泛光灯

### 表面辐射散热+内部对流散热

**辐射散热：**辐射散热是由温度较高的物体表面发射红外线，而由温度较低的物体接收的散热方式。辐射散热与环境温差及辐射面积有关，环境温度越低，辐射面积越大，则辐射散热越多。

**对流散热：**对流散热是指紧贴热源的空气由于辐射的结果温度升高，体积膨胀而上升，冷空气接着来补充，热源表面又与新移动过来的较冷空气进行热量交换，因而不断带走热量。空气流动通道越大、速度越快，则对流散热速度也越快，散热效果也越好。



### 产品详细图



# SZG200 系列 LED 防爆泛光灯

## 应用场所



石油化工装置及其它危险场所



海上钻井平台及油田井架等场所



油库及化工罐区



医药和化工企业车间及设备区域



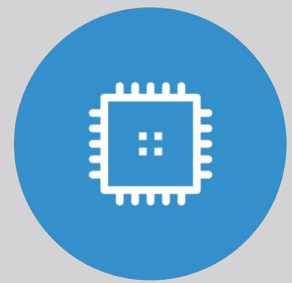
**新智高照明**  
trismart lighting



高效节能



品质可靠



智能控制

地址：深圳市光明区凤凰街道东坑社区东进路2号9栋4楼

手机：13823331749

网址：[www.sztrismart.com](http://www.sztrismart.com)

邮箱：[chenz20090518@163.com](mailto:chenz20090518@163.com)