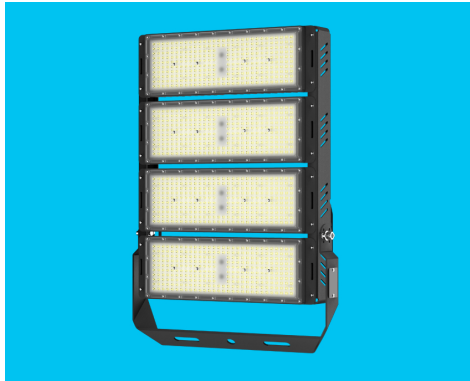


## SZG326 系列大功率 LED 投光灯



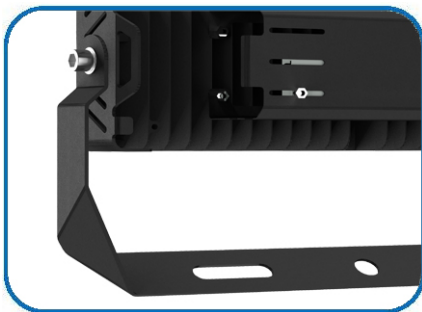
### 应用场所

- 工厂厂房、生产车间
- 货棚、煤棚、仓库库房、设备房
- 高杆灯：高速公路立交桥、城市道路路口、港口码头货场、高速公路服务区、油库和油罐区、铁路货物转运场、灯桥和灯塔等
- 户外设备区域和作业区域
- 城市广场、企业广场
- 行车、岸吊、龙门吊等

### 产品特点描述

LED 芯片品牌	芯片发光效率	整灯出光效率	驱动电源	宽电压输入	电源效率
PHILIPS	$\geq 210$ lm/W	160 lm/W	英飞特电源 新智高电源	90~305 Vac	$\geq 91\%$
功率因数	防雷击保护	总谐波失真 (THD)	出光角	外壳材料	外壳防护等级
$\geq 0.95$	6000V	$\leq 10\%$	90°	ADC12 压铸铝	IP66

### 产品细节图



抗强力震动 U 型支架



精密压铸铝散热模组

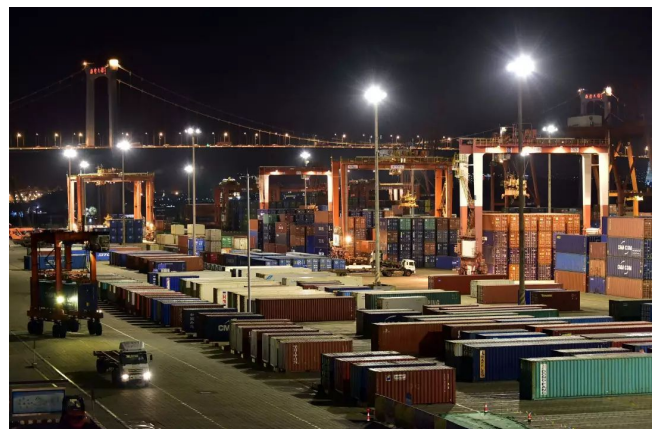
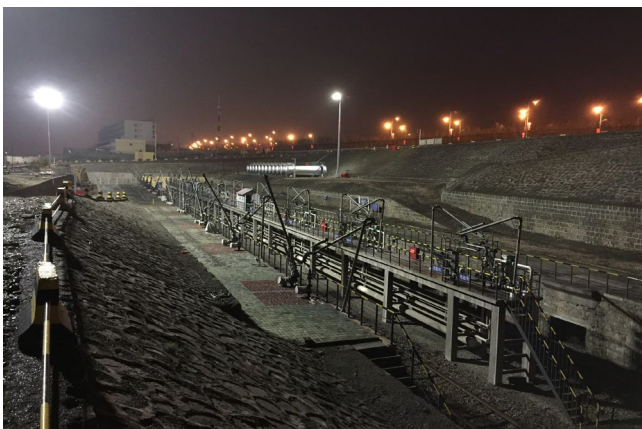


外置对流+传导散热电源盒

## 主要技术参数

参数名称	250W	500W	750W	1000W
输入电压 (V)	90-305Vac	90-305Vac	90-305Vac	90-305Vac
电源效率	91%	91%	91%	91%
功率因数	≥0.95	≥0.95	≥0.95	≥0.95
防雷击保护 (V)	6000	6000	6000	6000
总谐波失真 (THD)	≤10%	≤10%	≤10%	≤10%
LED 芯片品牌	Philips	Philips	Philips	Philips
LED 芯片数量 (Pcs)	288	576	864	1152
LED 发光效率 (lm/W)	≥210	≥210	≥210	≥210
总光通量 (lm)	50000±5%	100000±5%	150000±5%	200000±5%
灯具出光效率 (lm/W)	160	160	160	160
色温 (K)	3000-6500	3000-6500	3000-6500	3000-6500
显色指数 (Ra)	75	75	75	75
出光角 (°)	90°	90°	90°	90°
LED 平均寿命 (h)	100,000	100,000	100,000	100,000
LoRaWAN 智能照明	可选	可选	可选	可选
NB-IoT 智能照明	可选	可选	可选	可选
工作环境温度 (°C)	-40~+50°C	-40~+50°C	-40~+50°C	-40~+50°C
外壳防护等级	IP66	IP66	IP66	IP66
模组数量 (Pcs)	1	2	3	4
电源安装方式	外置	外置	外置	外置
外形尺寸 (mm)	495*279*108	495*438*108	495*603*108	495*757*108
重量 (Kg)	7	11	14	17
安装方式	U型支架	U型支架	U型支架	U型支架

备注：每个模组最大功率 250W，其它功率可选。

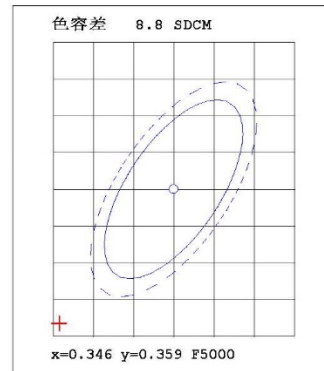
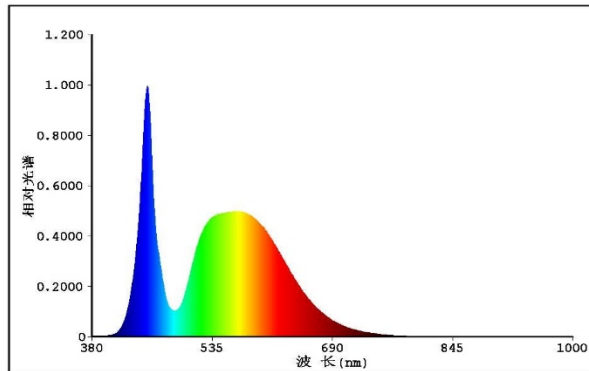


## 3030 灯珠光效测试报告

EVERFINE 远方

Test report  
 远方 (EVERFINE) LEDspec 光电测试报告 第 2 页 共 4 页

### 光源光谱测试报告



#### 颜色参数:

色品坐标 (2度):  $x=0.3318$   $y=0.3408$  /  $u'=0.2065$   $v'=0.4773$   $duv=1.467e-004$   
 相关色温:  $T_c=5528K$  主波长:  $\lambda_d=542.5nm$  色纯度:  $Purity=1.8\%$   
 色比:  $R=14.0\%$   $G=82.3\%$   $B=3.6\%$  峰值波长:  $\lambda_p=451.4nm$  半宽度:  $\Delta\lambda_d=19.5nm$   
 显色指数:  $R_a=75.5$

R1 =74.37	R2 =79.57	R3 =80.95	R4 =76.48	R5 =74.59
R6 =70.99	R7 =83.49	R8 =63.48	R9 =-11.98	R10=49.12
R11=73.33	R12=44.07	R13=75.05	R14=89.02	R15=70.78

TM30 参数:  $R_f = 72.7$ ,  $R_g=94.8$

#### 光度参数:

光通量  $\Phi = 143.7 lm$  光效:  $208.44 lm/W$   $\Phi_e = 440.0 mW$

#### 电参数:

正向电压  $V_F = 5.750 V$  正向电流  $I_F = 119.9 mA$  功率  $P = 689.4 mW$  Ch1  
 分级:\*\* [OUT] 白光分类:ANSI\_5700K

仪器状态: 积分时间  $T=130.00ms$   $I_p=45096 (69\%)$  [ HAAS1200\_V1\_USB ] V2.00.288

产品型号:12-29-22 1W2C1B OSL2235 5600K R708 LSF  
 测试人员:D.U.01.0157 20V 测试日期:2021-06-05 16-35  
 环境温度:25.3℃ 环境湿度:65.0%  
 制造厂商:EVERFINE 备注:---  
 审核人员:damin  
 测试仪器:WY + HAAS1200\_V1\_USB