

SZG111 系列微波感应 LED 工矿灯



应用场所

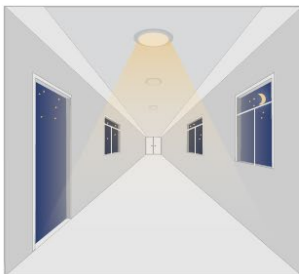
- 仓库和库房
- 厂房和车间
- 维修车间
- 设备车间
- 户外雨棚
- 物流中心
- 展示大厅

产品特点描述

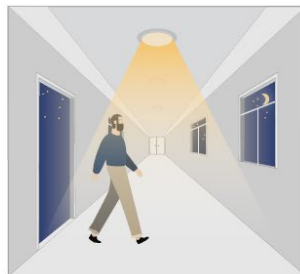
LED 芯片品牌	整灯出光效率	感应节能调光	微波感应高度	微波感应模式	蓝牙远程控制
PHILIPS	165 lm/W	微波感应器	Max 15m	光感优先功能 运动感应调光 三段式调光功能	手机 APP/蓝牙网关 (选配)
电源效率	功率因数	总谐波失真	出光角	外壳材料	外壳防护等级
≥94%	≥0.95	≤10%	120° /90° /60°	ADC12 压铸铝	IP65

微波感应功能

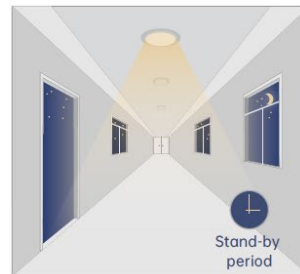
1. 光感优先功能



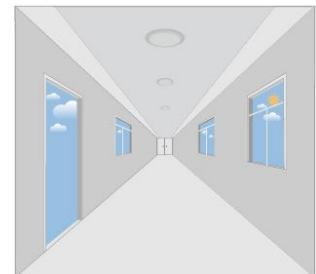
当环境亮度小于预设光的开启值时，自动亮灯。



感应器检测到有人走动，灯100%全亮。

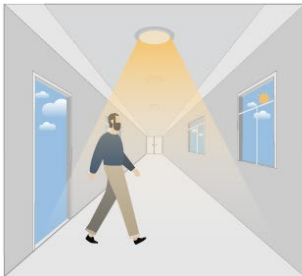


延迟时间结束后，感应区再没有人走动，灯的亮度变暗进入守候时间状态，直到再次检测到有人走动时灯全亮，依此循环。

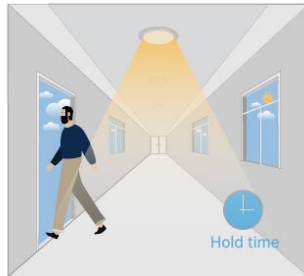


当环境光亮度大于光关闭值时，灯自动熄灭。

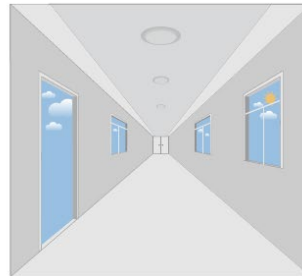
2. 运动感应调光



检测到运动后，感应器自动100%全亮。

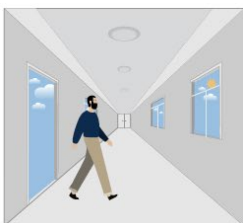


感应器检测不到运动后，自动进入延时时间。

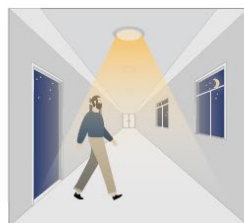


延时时间后自动调成弱光。

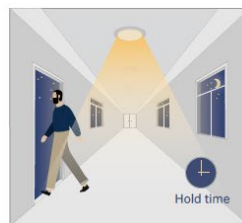
3. 三段式调光功能



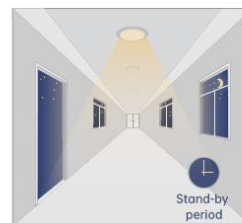
环境光亮度充足时，即使检测到运动，感应器也不亮灯。



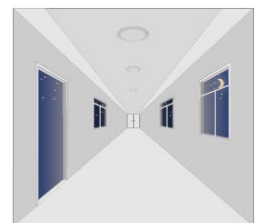
当环境光亮度不足时，检测到运动后，感应器自动亮灯。



感应器检测不到运动后，自动进入延时时间；延时时间段内灯亮100%。

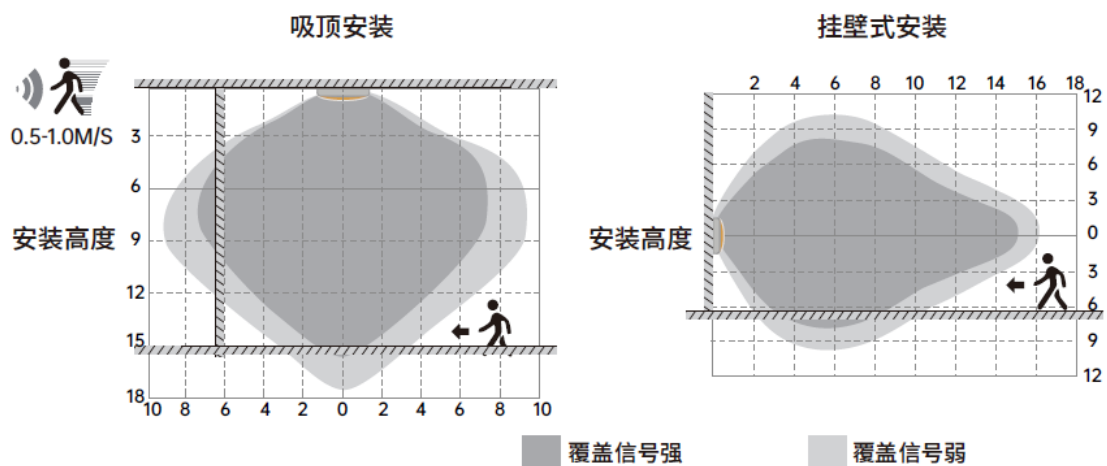


延时时间后，感应器自动进入守候时间，保持守候亮度。



守候时间结束后，感应器自动灭灯。

微波感应范围图



产品细节图



微波感应器二次节能调光

环形透镜，灯珠多，光效高

精密压铸铝散热体

精密加工铝基板贴合面，散热快

主要技术参数

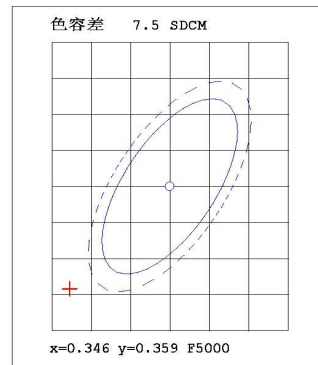
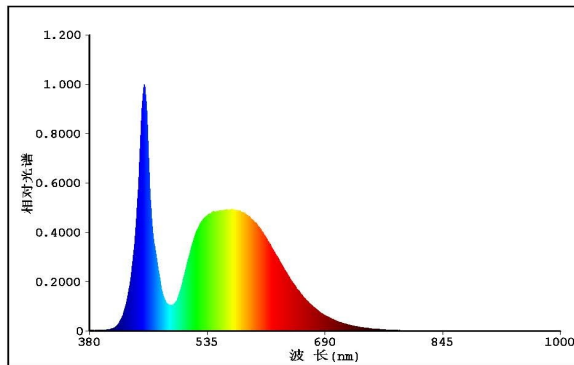
参数名称	100W	150W	200W
输入电压 (V)	100-305Vac	100-305Vac	100-305Vac
电源效率	94%	94%	94%
功率因数	≥0.95	≥0.95	≥0.95
防雷击保护 (V)	6000	6000	6000
总谐波失真 (THD)	≤10%	≤10%	≤10%
LED 芯片数量 (Pcs)	160	240	320
LED 发光效率 (lm/W)	220	220	220
总光通量 (lm)	22,000±5%	33,000±5%	44,000±5%
灯具出光效率 (lm/W)	165	165	165
色温 (K)	3000-6500	3000-6500	3000-6500
显色指数 (Ra)	≥75	≥75	≥75
出光角 (°)	60° /90°	60° /90° /120°	60° /90° /120°
LED 平均寿命 (h)	≥100,000	≥100,000	≥100,000
节能调光控制	微波感应器	微波感应器	微波感应器
微波感应器安装高度 (m)	<15	<15	<15
微波感应器感应半径 (m)	5	5	5
工作环境温度 (°C)	-40~+50°C	-40~+50°C	-40~+50°C
外壳防护等级	IP66	IP66	IP66
冲击防护等级	IK08	IK08	IK08
电源安装方式	外置	外置	外置
外形尺寸 (mm)	φ 280*175	φ 330*182	φ 380*185
重量 (Kg)	2.5	3.2	3.8
安装方式	吊环安装/吊链安装/支架安装	吊环安装/吊链安装/支架安装	吊环安装/吊链安装/支架安装

3030 灯珠光效测试报告

EVERFINE 远方

Test report
远方 (EVERFINE) LEDspec 光色电测试报告 第 3 页 共 4 页

光源光谱测试报告



颜色参数:

色品坐标 (2度): $x=0.3333$ $y=0.3448$ / $u'=0.2060$ $v'=0.4796$ $duv=1.536e-003$

相关色温: $T_c=5464K$ 主波长: $\lambda_d=554.3nm$ 色纯度: $Purity=3.5\%$

色比: $R=14.0\%$ $G=82.3\%$ $B=3.7\%$ 峰值波长: $\lambda_p=452.4nm$ 半宽度: $\Delta\lambda_d=18.3nm$

显色指数: $R_a=75.5$

$R_1 = 73.90$ $R_2 = 80.03$ $R_3 = 82.25$ $R_4 = 75.98$ $R_5 = 74.05$

$R_6 = 71.53$ $R_7 = 84.04$ $R_8 = 62.50$ $R_9 = -14.22$ $R_{10} = 50.32$

$R_{11} = 72.48$ $R_{12} = 42.97$ $R_{13} = 74.97$ $R_{14} = 89.82$ $R_{15} = 69.96$

TM30 参数: $R_f = 73.3$, $R_g = 94.1$

光度参数:

光通量 $\Phi = 99.64 lm$ 光效: $225.37 lm/W$ $\Phi_e = 296.6 mW$

电参数:

正向电压 $V_F = 5.534 V$ 正向电流 $I_F = 79.89 mA$ 功率 $P = 442.1 mW$ Ch1

分级: ** [OUT] 白光分类: ANSI_5700K

仪器状态: 积分时间 $T=139.00ms$ $I_p=34370 (52\%)$ [HAAS1200_V1_USB] V2.00.288

产品型号: 12-29-22 1W2C1B OSL2235 产品编号: 709 LSF
测试人员: D.U.01.0157 20V 测试日期: 2021-06-05 16-35
环境温度: 25.3℃ 环境湿度: 65.0%
制造厂商: EVERFINE 备注: ---
审核人员: damin
测试仪器: WY + HAAS1200_V1_USB