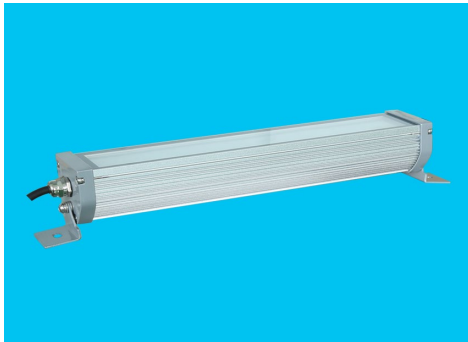


SZG319 系列 LED 防眩巷道灯



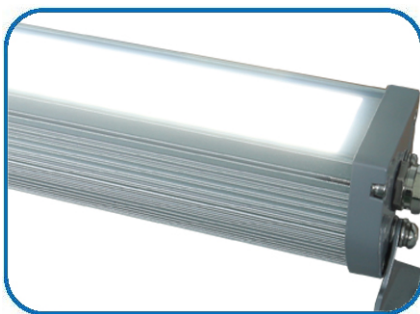
应用场所

- 变电站、控制室
- 生产车间和厂房
- 设备房、水泵房
- 地沟、隧道、巷道、通道
- 仓库库房

产品特点描述

| | | | | | |
|----------------|-------------------------|-------------|-------|------------|-------------|
| LED 芯片品牌 | 芯片发光效率 | 安装支架 | 驱动电源 | 宽电压输入 | 电源效率 |
| PHILIPS | $\geq 200 \text{ lm/W}$ | 角度可调 | 新智高电源 | 90~305 Vac | $\geq 91\%$ |
| 功率因数 | 防雷击保护 | 总谐波失真 (THD) | 出光角 | 外壳材料 | 外壳防护等级 |
| ≥ 0.95 | 6000V | $\leq 10\%$ | 120° | 6063 航空铝 | IP65 |

产品细节图



防眩透光板



可调安装支架



高能锂离子电池组
(应急型用)

主要技术参数

| 参数名称 | 12W | 24W | 36W |
|-----------------|-----------|-----------|-----------|
| 输入电压(V) | 90-305V | 90-305V | 90-305V |
| LED 发光效率 (lm/W) | 200 | 200 | 200 |
| 初始光通量(lm) | 2400 | 4800 | 7200 |
| 灯具出光效率 (lm/W) | 155 | 155 | 155 |
| 色温(K) | 3000-6500 | 3000-6500 | 3000-6500 |
| 显色指数(Ra) | ≥75 | ≥75 | ≥75 |
| 出光角度 | 120° | 120° | 120° |
| LED 平均寿命 (h) | 100,000 | 100,000 | 100,000 |
| 正常照明功率 (W) | 12 | 24 | 36 |
| 应急照明功率 (W) | / | / | / |
| 应急照明时间 (h) | / | / | / |
| 充电时间 (h) | / | / | / |
| 电池组功率 (Wh) | / | / | / |
| 工作环境温度 (°C) | -30~+50°C | -30~+50°C | -30~+50°C |
| 外壳防护等级 | IP65 | IP65 | IP65 |
| 电源安装方式 | 内置式 | 内置式 | 内置式 |
| 电池安装方式 | / | / | / |
| 外形尺寸(mm) | 285*64*74 | 385*64*74 | 500*64*74 |
| 重量 (kg) | 0.7 | 1.0 | 1.5 |
| 安装方式 | 支架安装 | 支架安装 | 支架安装 |

备注：24V/36V 低压灯具可定制

