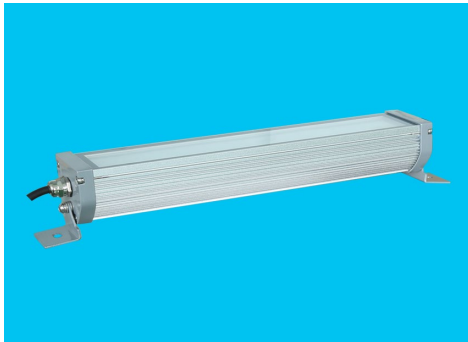


## SZG319E 系列 LED 应急泛光灯



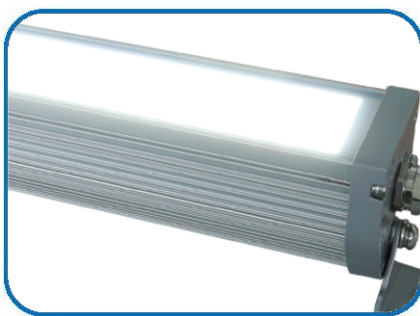
### 应用场所

- 变电站、控制室
- 生产车间和厂房
- 设备房、水泵房
- 地沟、隧道、巷道、通道
- 仓库库房

### 产品特点描述

LED 芯片品牌	芯片发光效率	应急时间	驱动电源	宽电压输入	电源效率
<b>PHILIPS</b>	$\geq 200 \text{ lm/W}$	$\geq 120 \text{ min}$	新智高电源	90~305 Vac	$\geq 91\%$
功率因数	防雷击保护	总谐波失真 (THD)	出光角	外壳材料	外壳防护等级
$\geq 0.95$	6000V	$\leq 10\%$	120°	6063 航空铝	IP65

### 产品细节图



防眩透光板



可调安装支架



高能锂离子电池组  
(应急型用)

## 主要技术参数

参数名称	24W
输入电压(V)	90-305V
LED 发光效率 (lm/W)	200
初始光通量(lm)	4800
灯具出光效率 (lm/W)	155
色温(K)	3000-6500
显色指数(Ra)	≥75
出光角度	120°
LED 平均寿命 (h)	100,000
正常照明功率 (W)	24
应急照明功率 (W)	7
应急照明时间 (h)	2
充电时间 (h)	24
电池组功率 (Wh)	8.2
工作环境温度 (°C)	-30~+50°C
外壳防护等级	IP65
电源安装方式	内置式
电池安装方式	一体化
外形尺寸(mm)	385*64*74
重量 (kg)	1.1
安装方式	支架安装

